

ВЫСОКОВОЛЬТНЫЕ ЭЛЕКТРОДВИГАТЕЛИ

WOLONG
Power your future



WOLONG
Power your future

Power your future



01

О КОМПАНИИ

WOLONG

О КОМПАНИИ

Компания Wolong Electric Drive Group Co., Ltd основана в 1984 году и зарегистрирована на Шанхайской фондовой бирже в июне 2002 года (код SH600580).

Это ведущий производитель электродвигателей с собственными научно-исследовательскими центрами (НИЦ), лабораториями и производствами.

Высокопрофессиональная команда Wolong насчитывает более 16000 сотрудников.

Промышленная и финансовая группа Wolong Electric является основным акционером группы компаний ATB Group - ведущего европейского производителя электродвигателей.

Компании Wolong через ATB Group принадлежат такие известные бренды, как Brook Crompton (с 1878 года), Schorch (1882), Laurence Scott (1883) и Morley (1897).



WOLONG

О КОМПАНИИ

Компания Wolong владеет 10 брендами электродвигателей:



WOLONG

О КОМПАНИИ

Представительства, 5 НИЦ и 39 производственных предприятий Wolong расположены в Китае, Вьетнаме, Великобритании, Германии, Австрии, Италии, Польше, Сербии, Мексике, Индии, северной и Южной Америке.



WOLONG

О КОМПАНИИ

РУ-Инжиниринг – официальный представитель

Компания НПП «РУ-Инжиниринг» является официальным дистрибьютером компании Wolong в РФ и странах СНГ.

НПП «РУ-Инжиниринг» предоставляет полный спектр услуг по подбору, продаже, пуску-наладке и техническому обслуживанию высоковольтных электродвигателей производства Wolong.



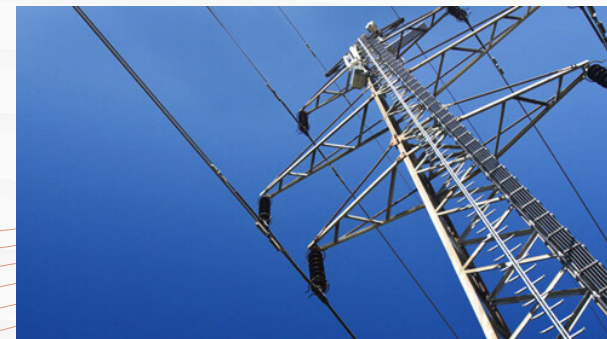


ПРОДУКТОВАЯ ЛИНЕЙКА

ВЫСОКОВОЛЬТНЫЕ ЭЛЕКТРОДВИГАТЕЛИ

Высоковольтные электродвигатели (ВВ ЭД) Wolong применяются для привода вентиляторов, компрессоров, насосов, дробилок, режущих машин, транспортных машин, машин общего назначения и другого механического оборудования.

ВВ ЭД Wolong нашли широкое применение в следующих отраслях промышленности - нефтяной, химической, угольной, горнодобывающей, металлургии, сталелитейной, машиностроении, электроэнергетике и др.



Подразделение среднеразмерных ВВ ЭД Wolong производит двигатели на глобальной платформе Wolong, двигатели с постоянными магнитами, высокоскоростные двигатели и интегрированные цифровые продукты управления приводом с мощностью от 160 кВт до 7100кВт, 91 серию, 940 модификаций и 232311 исполнений, общепромышленного и взрывозащищенного исполнений для различных отраслей промышленности.



Линия по производству формованных обмоток статора



Линия сборки

Компания внедрила:

- первую автоматизированную производственную линию для производства высоковольтных обмоток статоров в Китае,
- полностью автоматизированное оборудование для вакуумной пропитки изоляции эпоксидным ангидридом VPI;
- использует высокоточные высокооборотные станды динамической балансировки роторов;
- интеллектуальную автоматизированную кольцевую автоматическую окрасочную линию;
- испытательный центр для двигателей до 8000кВт под нагрузкой и до 25МВт без нагрузки.

Годовой объем производства высоковольтных двигателей 8 миллионов кВт, 10 000 единиц.



Автоматизированный участок для вакуумной пропитки эпоксидным ангидридом VPI



Робот для намотки обмоток статора

Варианты конструктивного исполнения среднеразмерных ВВ ЭД Wolong:

Totally Enclosed Fan Cooled
ЭД закрытого типа с вентиляторным
охлаждением



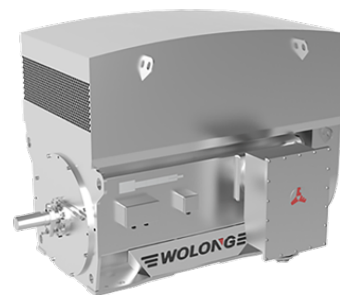
TEFC

Totally Enclosed Tube Cooled
ЭД закрытого типа с трубным
охлаждением



TETC

Totally Enclosed Air-to-Air /
Air-to Water Cooled
ЭД закрытого типа с охлаждением
воздух-воздух/воздух-вода



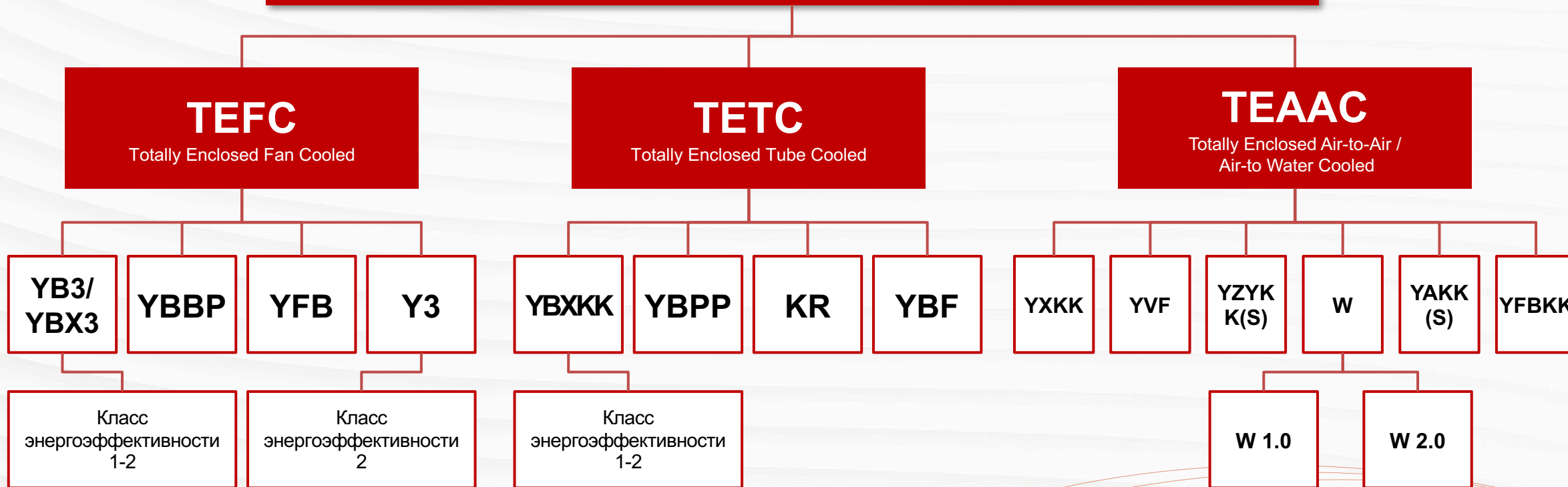
TEAAC/TEAWC

Permanent Magnetization and
Drive Control Integrated
ЭД закрытого типа с постоянными
магнитами и интегрированным ЧРП



TEFC, TETC,
TEAAC/TEAWC

СРЕДНЕРАЗМЕРНЫЕ ВВ ЭД WOLONG



МОДЕЛИ СРЕДНЕРАЗМЕРНЫХ ВВ ЭД WOLONG СО СТРУКТУРОЙ TEFC

Модель	YB2	YB3	YBX3	YBBP	YFB	YBFB
Габарит	315~560	315~560	315~560	315~560	315~560	315~560
Мощность, кВт	160~2240	160~2240	160~2240	160~2240	160~2240	160v2240
Напряжение, кВ	3~11	3~11	3~11	3~11	3~11	3~11
Число полюсов	2~12P	2~12P	2~12P	2~12P	2~12P	2v12P
Класс энергоэффективности	3	2	1	2	2	2
Вибрации, мм/с	2.3	2.0	2.0	2.0	2.0	2.0
Шум, Lp dB (A)	85	85	85	85	85	85
Температура подшипников, °C	85	85	85	85	85	85
Повышение температуры, K	80	80	80	80	80	80
Маркировка взрывозащиты	dI, dIIB, dIIC	dI, dIIB, dIIC	dI, dIIB, dIIC	dI, dIIB, dIIC	tD	dIIC/tD
Способ монтажа	B3, V1	B3, V1	B3, V1	B3, V1	B3, V1	B3, V1
Способ охлаждения	IC411	IC411	IC411	IC411, IC416	IC411, IC416	IC411, IC416
Класс защиты	IP55	IP55	IP55	IP55	IP65	IP65

МОДЕЛИ СРЕДНЕРАЗМЕРНЫХ ВВ ЭД WOLONG СО СТРУКТУРОЙ TETC

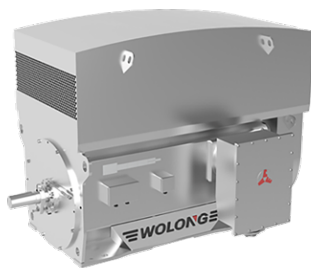
Модель	YBXKK	YBVP	YBF	YBS
Габарит	500~1000	630~1000	400~900	450~710
Мощность, кВт	160~4500	160~4500	160~3150	160~6300
Напряжение, кВ	3~11	3~11	3~11	3~11
Число полюсов	2~18P	2~10P	6~10P	2~8P
Класс энергоэффективности	2	2	2	2
Вибрации, мм/с	2.0	2.0	2.0	2.0
Шум, Lp dB (A)	85	85	85	85
Температура подшипников, °C	85	85	85	85
Повышение температуры, K	80	80	80	80
Маркировка взрывозащиты	dI, dIIB, dIIC	dI, dIIB, dIIC	dI	dIIB
Способ монтажа	B3, V1	B3, V1	B3	B3
Способ охлаждения	IC511	IC511, IC516	IC511	IC81W
Класс защиты	IP55	IP55	IP55	IP55
Примечания	Базовый ЭД	5~60Hz IC516 25~50Hz IC511	ЭД для вентиляторов	Exd с водяным охлаждением

МОДЕЛИ СРЕДНЕРАЗМЕРНЫХ ВВ ЭД WOLONG СО СТРУКТУРОЙ TEAAS/TEAWS

Модель	YLKK, YLKS, YL	YTM, YHP, YMPS	YAKK	YAKS	YZYKK	YZYKS	WLKK	YXKK	YXKK2	Y, YKS	YX, YXKS	YVF
Габарит	400~630	315~630	355~630	355~630	315~630	315~630	315~500	315~630	315~630	315~630	315~630	315~630
Мощность, кВт	160~2500	160~1600	160~3350	160~4000	160~5600	160~6300	160~2000	160~5600	160~5600	160~6300	160~6000	160~5600
Напряжение, кВ	3~11	3~11	3~10	3~10	3~11	3~11	3~11	3~11	3~11	3~11	3~11	3~11
Число полюсов	2~12P	6~10P	2~20P	2~20P	2~20P	2~20P	2~12P	2~12P	2~12P	2~12P	2~12P	2~12P
Класс энергоэф.	2	3	3	3	2	2	3	2	1	3	2	2
Вибрации, мм/с	2.0	2.0	2.0	2.0	2.0	2.0	2.0	2.0	2.0	2.0	2.0	2.0
Шум, Lp dB (A)	85	85	85	85	85	85	85	85	85	85	85	85
Температура подшипников, °C	80	80	80	80	80	80	85	85	85	85	85	85
Повышение температуры, K	80	80	80	80	80	80	80	80	80	80	80	80
Маркировка взрывозащиты	-	-	Exe	Exe	Expz	Expz	-	-	-	-	-	-
Способ монтажа	B3, V1	B3, V1	B3, V1	B3, V1	B3, V1	B3, V1	B3, V1	B3, V1	B3, V1	B3, V1	B3, V1	B3, V1
Способ охлаждения	IC611, 81W, 01	IC611	IC611	IC81W	IC611	IC81W	IC611	IC611	IC611	IC611	IC611	IC611
Класс защиты	IP55, IP23	IP55	IP55	IP55	IP55	IP55	IP55	IP55	IP55	IP23, IP55	IP23, IP55	IP55

TEAAC Модель: TY

Мощность: 250kW~5000kW
Напряжение: 6kV, 10kV
Част.вращения: 500rpm~3000rpm
Габарит: H355~630
Охлаждение: IC611, IC81W, IC01
IP: IP55,IP23



Применение: горнодобывающая промышленность, металлургия, электроэнергетика, нефтяная и химическая промышленность, производство строительных материалов и т.д.
Нагрузка: вентиляторы, насосы, компрессоры и другое оборудование.

TEFC Модель: TY-D

Мощность: 280kW~2500kW
Напряжение: 6kV, 10kV
Част.вращения: 500rpm~3000rpm
Габарит: H355~560
Охлаждение: IC411
Ex маркировка: ExdI Mb, ExdIIBT4 Gb, ExdICT4 Gb



Применение: горнодобывающая промышленность, металлургия, электроэнергетика, нефтяная и химическая промышленность, производство строительных материалов и т.д.
Нагрузка: вентиляторы, насосы, компрессоры и другое оборудование.

TETC Модель: TY-D

Мощность: 400kW~3550kW
Напряжение: 6kV, 10kV
Част.вращения: 500rpm~3000rpm
Габарит: H500~710
Охлаждение: IC511
Ex маркировка: ExdI Mb, ExdIIBT4 Gb, ExdICT4 Gb

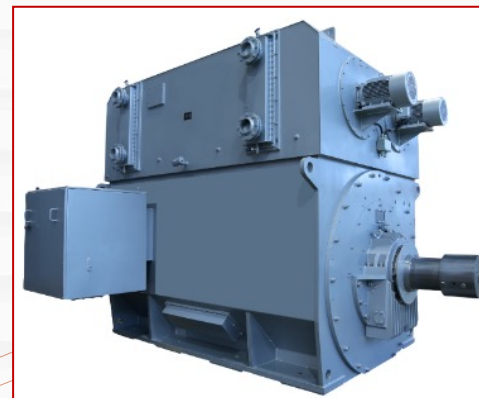


Применение: горнодобывающая промышленность, машиностроение, нефтяная, угольная, химическая промышленность, нефте- и газопроводы, электростанции и т. д.
Нагрузка: насосы, вентиляторы, компрессоры, транспортная техника, режущее и другое общее оборудование.

БОЛЬШИЕ ВЫСОКОВОЛЬТНЫЕ ЭЛЕКТРОДВИГАТЕЛИ

Большие ВВ ЭД Wolong
подразделяются на:

1. большие асинхронные ВВ ЭД;
2. низкооборотные синхронные ЭД;
3. высокоскоростные синхронные ЭД;
4. синхронные генераторы.



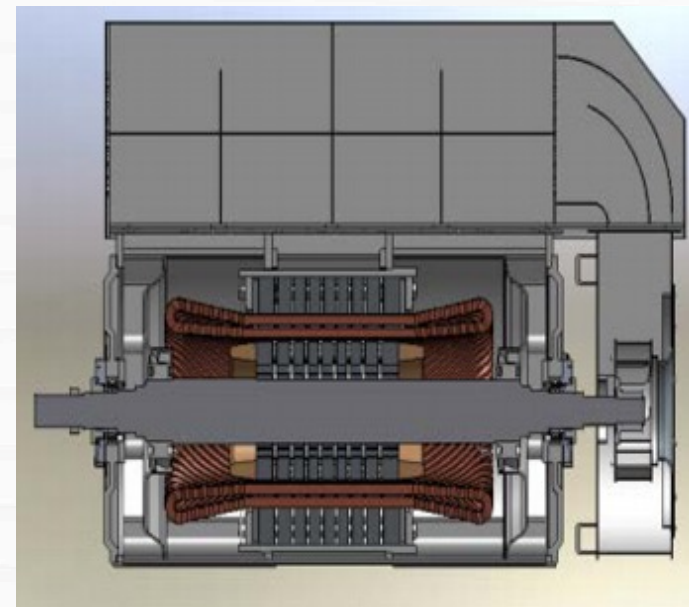
Большие асинхронные двигатели (АД):

- Серия асинхронных двигателей в модульном корпусе общепромышленного исполнения -
YKK/YKS, YXKK/YXKS – общепромышленного назначения;
YP, YPKK/YPKS, YVF – с регулируемой частотой вращения;
YL, YLKK/YLKS – вертикального исполнения.
- Серия взрывозащищенных асинхронных двигателей в модульном корпусе –
YZYKK/YZYKS – с взрывозащитой вида «р» оболочка под избыточным давлением;
YAKK/YAKS – взрывозащищенные повышенной безопасности.
- Серия специальных двигателей –
АД для морских платформ; АД для экструдеров грануляторов; др.

Серия асинхронных двигателей в модульном корпусе
общепромышленного исполнения –

YKK, YXKK, YKS, YXKS.

- Конструкция модульного типа, горизонтальная установка, возможность установки двойных подшипников, охладитель расположен сверху



Мощность	Напряжение	Частота	Число полюсов
500~40000kW	6kV~13.8kV	50Hz, 60Hz	2~20P
Способ охлаждения	Класс защиты	Класс изоляции	Способ монтажа
IC611, IC81W	IP54, IP55	F/F B ; H/H F	IMB3

YVF, YPKK, YPKS, YP

серия больших высоковольтных асинхронных двигателей с регулируемой частотой вращения.

YLKK, YLKS, YL

серия больших высоковольтных асинхронных двигателей вертикального исполнения.

Параметры	YVF, YPKK, YPKS, YP	YLKK, YLKS, YL
Мощность	500~40000kW	500~10000kW
Напряжение	6kV~13.8kV	6kV~13.8kV
Число полюсов	2~20P	2~20P
Частота	50Hz, 60Hz	50Hz, 60Hz
Способ охлаждения	IC616, IC666, IC86W	IC611, IC81W
Класс защиты	IP54, IP55	IP54, IP55
Класс изоляции	F/F B ; H/H F	F/F B ; H/H F
Способ монтажа	IMB3	IMV1

БОЛЬШИЕ АСИНХРОННЫЕ ДВИГАТЕЛИ WOLONG

YZYKK, YZYKS - взрывозащищенные асинхронные двигатели в модульном корпусе с взрывозащитой вида «р» оболочка под избыточным давлением



Мощность	Напряжение	Частота	Число полюсов
500~40000kW	6kV~13.8kV	50Hz, 60Hz	2~20P
Способ охлаждения	Класс защиты	Класс изоляции	Способ монтажа
IC611, IC81W	IP54, IP55	F/F B ; H/H F	IMB3

Синхронные низкооборотные двигатели:

- Серия синхронных двигателей взрывозащищенных - **TAW (КК)**.
- Серия синхронных двигателей с взрывозащитой вида «р» оболочка под избыточным давлением - **TZYW (КК)**.
- Серия синхронных двигателей в модульном корпусе - **TAW (КК), TZYW (КК)**.
- Серия двигателей для мельниц - **ТМК**.

Низкооборотные синхронные двигатели широко используется в нефтяной, химической промышленности, производстве удобрений, холодильной технике, горнодобывающей промышленности, металлургии, охране водных ресурсов и других отраслях промышленности. Предлагается полный ассортимент продукции, в основном взрывозащищенные синхронные двигатели, используемые для привода поршневых компрессоров, а также синхронные двигатели для мельниц, применяемые в горнодобывающей отрасли.

Серия синхронных двигателей с взрывозащитой вида «р» оболочка под избыточным давлением - **TZYW (КК)**.

- **Вибрация (двойная амплитуда):** не более 0,075мкм.
- **Уровень шума:** не более 85 дБ (А);
- Низкие пусковые токи для снижают нагрузки на электросеть;
- Хорошая герметичность и малые утечки.



Мощность	Напряжение	Частота	Маркировка взрывозащиты
400~30000kW	6kV, 10kV	50Hz	Ex pz IIC T3 Gs
Способ охлаждения	Класс защиты	Класс изоляции	Способ монтажа
IC616, IC81W	IP54, IP55	F/B	IMB3, IMB7315, IM7115

СИНХРОННЫЕ НИЗКОБОРОТНЫЕ ДВИГАТЕЛИ WOLONG

Серия синхронных двигателей в модульном корпусе - **TAW (КК), TZYW (КК).**

- **Вибрация (двойная амплитуда):** не более 0,075мм.
- **Уровень шума:** не более 85 дБ (А);
- Низкий пусковой ток для снижения нагрузки на электросеть;
- Хорошая герметичность и малые утечки;
- Легкий вес, простота установки;
- Вал короткий и компактный.



Мощность	Напряжение	Частота	Частота вращения	Маркировка взрывозащиты
400~6000kW	6kV, 10kV	50Гц, 60 Гц	200~500 об/мин	Ex pz IIC T3 Gs, Exe IIC T3 Gs
Способ охлаждения	Класс защиты	Класс изоляции	Способ монтажа	
IC616, IC81W	IP54, IP55	F/B	IMB3	

Серия двигателей для мельниц - **ТМК**

- **Уровень шума:** не более 85 дБ (А);
- Специальная конструкция для мельниц, с высоким моментом втягивания и высокой потребляемой мощностью, отвечает требованиям пуска с нагрузкой;
- Может заменить двигатели SIEMENS, ABB.



Мощность	Напряжение	Частота	Частота вращения	Маркировка взрывозащиты
630~15000kW	6kV ~ 13,8 kV	50Гц, 60 Гц	150~500 об/мин	-
Способ охлаждения	Класс защиты	Класс изоляции	Способ монтажа	
IC616, IC81W	IP23, IP44	F/B	IM7315, IM7311	

СИНХРОННЫЕ НИЗКОБОРОТНЫЕ ДВИГАТЕЛИ WOLONG. ПРИМЕРЫ

TZYW9000-18/3250

Синхронный двигатель с оболочкой под избыточным давлением для поршневого компрессора по заказу компании BHGE

Мощность: 9000kW

Напряжение: 10kV

Частота: 50Hz

Частота вращения: 333rpm

Способ охлаждения: IC81W

Маркировка взрывозащиты: ExPzIICT3

Класс защиты: IP55

Возбуждение: Бесщеточное



TAW/TZYW9800-18/3250

Синхронный двигатель для поршневого компрессора по заказу компании Howden для Shenghong Refining

Мощность: 9800kW

Напряжение: 10kV

Частота: 50Hz

Частота вращения: 333rpm

Способ охлаждения: IC81W

Марк. взр.защиты: ExeIICT3+ExPzIICT3

Класс защиты: IP54

Возбуждение: Бесщеточное



TM2984-14

Синхронный двигатель для мельницы по заказу Heidelberg

Мощность: 2984kW

Напряжение: 4kV

Частота: 60Hz

Частота вращения: 514rpm

Способ охлаждения: IC01

Возбуждение: Бесщеточное

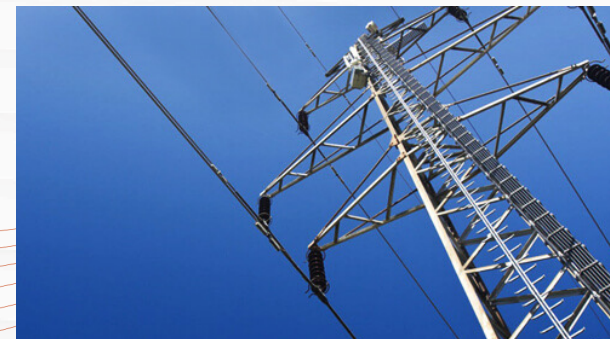
Нагрузка: Мельница



СИНХРОННЫЕ ВЫСОКОСКОРОСТНЫЕ ДВИГАТЕЛИ

Высокоскоростные синхронные двигатели широко используются в накопителях энергии, нефтехимической, металлургической, химической, нефтегазовой, воздухоразделительной и других отраслях промышленности, обеспечивая движущую силу для подачи пара в энергетическое оборудование, оборудование для химического разделения воздуха, накопители энергии и другие крупные устройства.

- Серия сверхскоростных синхронных двигателей;
- Серия 2P высокоскоростных синхронных двигателей;
- Серия 4P, 6P высокоскоростных синхронных двигателей.

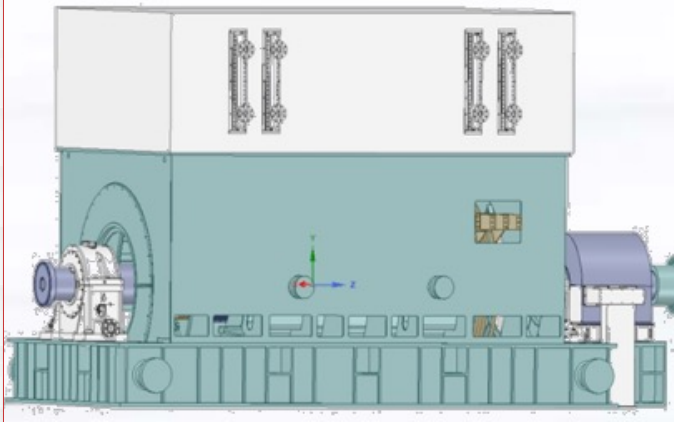


Сверхскоростные синхронные двигатели

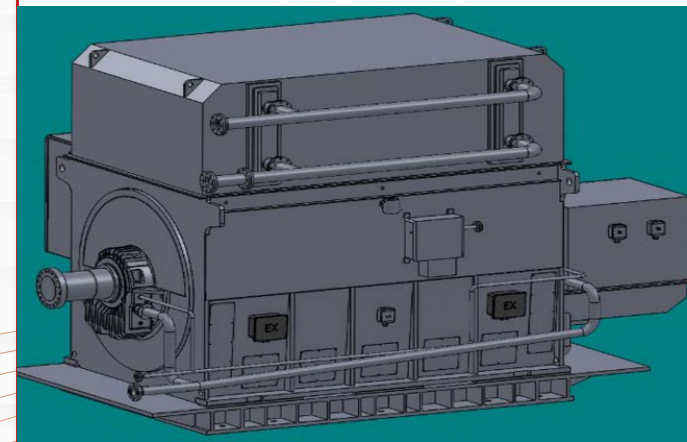
Конструкция модульного типа с водяным охлаждением
Напряжение: 3 А ~ 10,5 кВ
Мощность: 2 ~ 50 МВт
Частота вращения: 3600 - 10000 об/мин
Пуск и работа от ЧРП
Низкие вибрации: до 35 мкм
Низкий уровень шума: минимум 85 дБА

**2P высокоскоростные синхронные двигатели**

Конструкция модульного типа с водяным охлаждением
Напряжение: 3 ~ 15,75 кВ
Пуск от ЧРП
Работа от сети или от ЧРП
Низкие вибрации: до 35 мкм
Низкий уровень шума: минимум 85 дБА

**4P высокоскоростные синхронные двигатели**

Конструкция модульного типа с водяным охлаждением
Малый вес и размеры
Высокий КПД
Низкие вибрации
Безопасные и надежные



TZYW9000-18/3250

2P синхронный двигатель с оболочкой под избыточным давлением для проекта СПГ

Мощность: 44MW

Напряжение: 10.5kV

Частота: 50Hz

Число полюсов: 2P

Взрывозащита вида «р», большая мощность

Режим преобразования частоты: 5 ~ 52 Гц

Бесщеточное возбуждение

Сверхвысокий КПД: 98,4%

Сверхнизкая вибрация: 35 мкм

**TKS34000-4**

4P синхронный двигатель для проекта ПГУ

Мощность: 34MW

Напряжение: 10kV

Частота: 50Hz

Способ охлаждения: IC81W

Класс защиты: IP55

Класс изоляции: F

Энергоэффективный, надежный



**ООО НПП «РУ-Инжиниринг»
423800, Республика Татарстан,
г. Набережные Челны,
Хлебный проезд 8**



8 800 555 70 30



mail@ru-drive.com



ru-drive.com