

YLKK, YLKS, YL (габарит 400~630)

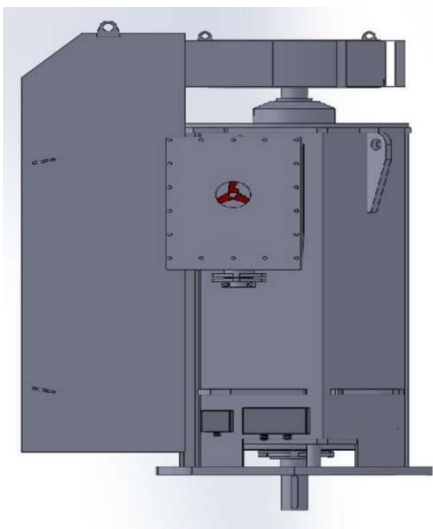
YLKK, YLKS, YL (габарит 400~630) серия трехфазных асинхронных высоковольтных энергоэффективных двигателей

Wolong Electric Nanyang Explosion Protection Group Co., Ltd.



a **WOLONG** company

■ Содержание



- 2 Обзор продукта
- 2 Область применения
- 2 Структура условного обозначения модели
- 3 Применяемые стандарты
- 3 Допустимые отклонения электрических параметров
- 4 Стандартная и опциональная конфигурации
- 5 Описание конструкции
- 9 Выбор оборудования
- 10 Номенклатура типов двигателей
- 14 Уровни вибрации и шума
- 15 Параметры производительности
- 30 Габаритные и установочные размеры
- 33 О компании Wolong



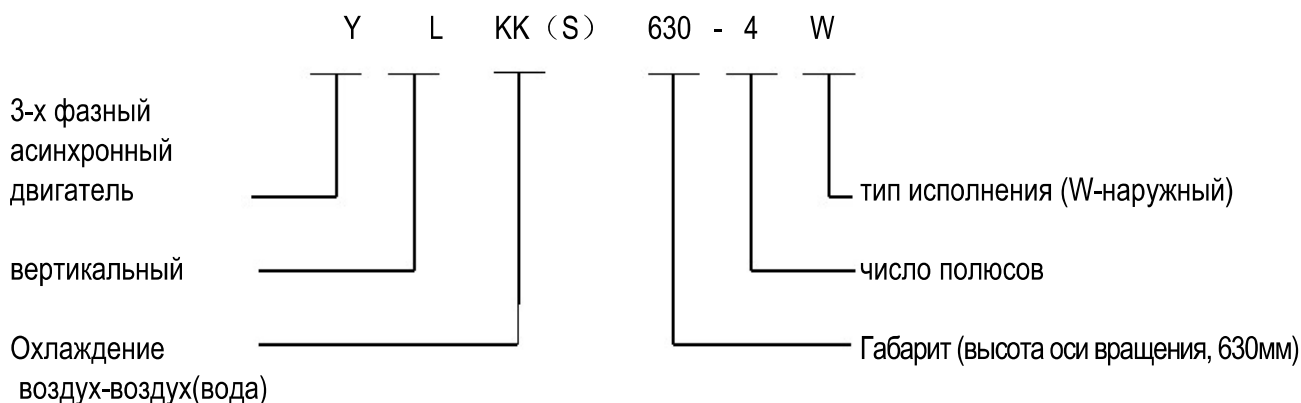
■ Обзор продукта

Трехфазные энергоэффективные высоковольтные двигатели серии YLKK, YLKS, YL (габарит 400~600) разработаны на основе многолетнего опыта компании Wolong в разработке и производстве вертикальных двигателей. Двигатели данной серии обладают высокой удельной мощностью, высокой энергоэффективностью (в соответствии с классификацией GB30254 класс 2), низким уровнем вибрации и шума. Двигатели серии отличаются низкой стоимостью и эргономичным дизайном. Это «зеленые» и дружелюбные к окружающей среде двигатели. Данная серия высококачественных электродвигателей наиболее экономически выгодная в линейке двигателей, предлагаемых компанией Wolong.

■ Область применения

Двигатели данной серии имеют высокий КПД, энергоэффективные и безвредные для окружающей среды. Они обладают такими характеристиками, как малая высота оси вала, большая мощность, высокая энергоэффективность, низкий уровень шума, безопасная и надежная работа, а также простота в использовании и обслуживании. Двигатели серии YLKK, YLKS, YL (габарит 400~600) подходят для привода вертикально установленных водяных насосов и другого вертикально установленного механического оборудования и используются на предприятиях разных отраслей промышленности, таких как металлургия, машиностроение и энергетика. Независимо от того, находится ли двигатель в помещении или на улице, в условиях высокогорья или жаркого и влажного климата, двигатели этой серии всегда обеспечивают заявленные характеристики привода и завоевали доверие пользователей.

■ Структура условного обозначения модели



■ Применяемые стандарты

Таблица 1. Применяемые стандарты

Наименование стандарта	Стандарт КНР	Стандарт МЭК
Машины электрические вращающиеся. Часть 1. Номинальные значения параметров и эксплуатационные характеристики	GB/T 755	IEC 60034-1
Машины электрические вращающиеся. Часть 7. Классификация конструктивных исполнений в зависимости от способов монтажа и расположения коробки выводов (код IM)	GB/T 997	IEC 60034-7
Машины электрические вращающиеся. Часть 2-1. Стандартные методы определения потерь и коэффициента полезного действия по испытаниям	GB/T 1032	IEC 60034-2-1
Машины электрические вращающиеся. Часть 6. Методы охлаждения (Код IC)	GB/T 1993	IEC 60034-6
Машины электрические вращающиеся. Часть 5. Классификация степеней защиты, обеспечиваемых оболочками вращающихся электрических машин (Код IP)	GB/T 4942.1	IEC 60034-5
Машины электрические вращающиеся. Часть 8. Маркировка выводов и направления вращения	GB/T 1971	IEC 60034-8
Машины электрические вращающиеся. Размеры и ряды выходных мощностей. Часть 2. Габаритные номера от 355 до 1000 и номера фланцев от 1180 до 2360.	GB/T 4772.2	IEC 60072-2
Машины электрические вращающиеся. Часть 14. Механическая вибрация некоторых видов машин с высотами вала 56 мм и более. Измерения, оценка и пределы жесткости вибраций	GB/T 10068	IEC 60034-14
Методы испытаний для измерения шума, производимого вращающимися электрическими машинами	GB/T 10069.1	ISO 1680
Машины электрические вращающиеся. Часть 9. Пределы шума	GB 10069.3	IEC 60034-9
Общие требования безопасности к вращающимся электрическим машинам малых и средних размеров.	GB 14711	
Машины электрические вращающиеся. Часть 30. Классы КПД односкоростных трехфазных асинхронных двигателей с короткозамкнутым ротором (код IE)	GB 30254	IEC 60034-30

■ Допустимые отклонения электрических параметров

Таблица 2. Допустимые отклонения электрических параметров

Параметр	Допустимые отклонения
Отклонение напряжения	$\pm 5\%$
Отклонение частоты	$\pm 2\%$
КПД	$-0.1 \times (1 - \eta)$
Коэффициент мощности	$-(1 - \cos \varphi) / 6$ Минимальное абсолютное значение: 0.02 Максимальное абсолютное значение: 0.07
Скольжение	$\pm 20\%$
Кратность тока при заторможенном роторе	+20%
Кратность момента при заторможенном роторе	(- 15%, +25%)
Кратность максимального момента	-10%
Момент инерции	$\pm 10\%$

■ Стандартная и опциональная конфигурации

Таблица 3. Стандартная и опциональная конфигурации

Наименование параметра	Стандартное значение	Оptionальное значение	Наименование параметра	Стандартное значение	Оptionальное значение
Габарит	400~ 630		Способ монтажа	IMV1	
Мощность	См.табл.11-14				
Напряжение	6 ~10 кВ		Степень защиты	См.табл. 4	
Частота	50 Гц	60 Гц	Режим работы	S1	Согласно требованиям пользователя
Число полюсов	4P ~ 12P		Температура окружающего воздуха	-15°C~ +40°C	Согласно требованиям пользователя
Класс изоляции	155(F)		Высота установки над уровнем моря	≤ 1000m	Согласно требованиям пользователя
Предел повышения температуры	80K (B)		Условия эксплуатации	В помещении	По запросу возможны варианты исполнения для следующих условий: наружная (W), наружная средняя коррозия (WF1), наружная сильная коррозия (WF2), внутренняя средняя коррозия (F1), внутренняя защита от коррозии (F2), зона высокой влажности (TH), и др.
Класс энергоэффективности	2 согласно GB30254-2013				
Метод охлаждения	См.табл. 4				

Таблица 4. Методы охлаждения и степени защиты двигателей

Серия	Тип	Метод охлаждения	Степень защиты	Конструкция охладителя
YLKK	Охлаждение воздух-воздух закрытого типа	IC611	IP55	Охладитель воздух-воздух расположен сбоку двигателя
YL	Открытого типа	IC01	IP23	Возможны два варианта: с вентилятором в верхней крышке или без, но с окном на боковой панели корпуса двигателя
YLKS	Охлаждение воздух-вода закрытого типа	IC81W	IP55	Охладитель воздух-вода расположен сбоку двигателя

Примечание: если у вас есть особые требования к температуре окружающего воздуха, высоте над уровнем моря, напряжению питания и частоте, пожалуйста, укажите их при оформлении заказа.

■ Описание конструкции двигателей

Эта серия двигателей имеет стальной сварной корпус и чугунные торцевые крышки. Двигатели обладают высокой нагрузочной способностью, удобством обслуживания и сборки. Двигатели имеют небольшой вес и хорошую жесткость. Сняв охладитель, вы можете осмотреть или получить доступ к внутренней части двигателя, что упрощает установку и обслуживание.

Сердечник статора вместе с обмотками запрессовывается в станину, в обмотке статора используется изоляция класса 155 (F), обмотка статора выполнена медным прямоугольным проводом и изолирована двойной лентой из стекловолокна. После нанесения основной изоляции обмотка, уложенная в сердечник статора, вместе пропитываются компаундом по технологии VPI, придающее изоляции обмотки высокое электрическое сопротивление. В итоге обмотки статора обладают превосходными электрическими, механическими, влагозащитными характеристиками и термической стабильностью.

Внешний вентилятор

В соответствии с требованиями к производительности двигателя для разных габаритов и числа полюсов используются различные конструкции внешних вентиляторов. Направление вращения двигателя и характеристики вентилятора показаны в таблице ниже

Таблица 5. Направление вращения двигателя и характеристики вентилятора

Число полюсов	Направление вращения	Материал	Тип вентилятора
4р	Правое или левое	Металл	Однонаправленный центробежный вентилятор
≥6р	Правое или левое или реверсивное	Металл	Однонаправленный или симметричный центробежный вентилятор

Датчики температуры

Обмотки статора и подшипники оснащены устройствами измерения температуры для мониторинга температуры в режиме реального времени. Все провода подсоединены к вспомогательным коробкам выводов.

Стандартная конфигурация датчиков температуры

Шесть платиновых терморезисторов PT100 (симплексного типа, трехпроводные) встроены в обмотку статора, по два на каждую фазу, один рабочий и один резервный.

Каждый подшипник оснащен одним платиновыми терморезисторам PT100 (симплексного типа, трехпроводным).

Устройство антиконденсатного обогрева

Устройство антиконденсатного обогрева входит в стандартную комплектацию. Используется для предотвращения намокания обмоток в отключенном состоянии двигателя.

Таблица 6. Стандартная конфигурация устройства антиконденсатного обогрева

Габарит	Номинальное напряжение, В	Номинальная мощность, Вт
400~630	220 (АС, однофазное)	400

Примечание: Другие конфигурации обогревателя: укажите при заказе.

Главная коробка выводов

Главная коробка выводов имеет степень защиты IP55. Полость большая. Стандартное расположение коробки - сверху или справа от двигателя (смотреть с приводной стороны). При мощности двигателя более 2000 кВт нейтраль выводится в отдельную коробку, которая располагается симметрично главной коробке выводов на другой стороне двигателя. Трансформаторы тока также могут быть сконфигурированы в соответствии с потребностями пользователя.

Стандартная конфигурация кабельного ввода: однопортовый ввод при помощи эластичных уплотнительных колец.

Опциональные конфигурации кабельного ввода: трубный ввод или кабельный ввод.

Характеристики устройства ввода клеммной коробки приведены в таблице 7.

Вспомогательная коробка выводов

Вспомогательные коробки выводов представляют собой коробки выводов для датчиков температуры и обогревателя, которые устанавливаются независимо друг от друга сбоку или сверху двигателя. Обе коробки выводов используют подключения с помощью клеммных колодок, а схема подключения размещена на внутренней поверхности крышки коробки.

Стандартная конфигурация ввода кабеля: прямой ввод при помощи эластичных уплотнительных колец.

Дополнительные конфигурации ввода кабеля: трубный ввод.

Таблица 7. Характеристики устройств ввода кабеля коробок выводов

Тип коробки выводов	Тип ввода кабеля	Характеристики
Главная коробка выводов	Прямой ввод при помощи эластичных уплотнительных колец.	Внешний питающий кабель удерживается прижимной пластиной. Ввод кабеля оснащен резиновым уплотнителем (сальником) и устройством, предотвращающим выдергивание кабеля. Сальник коробки выводов высокого напряжения выполнен в виде концентрических кругов диаметром 64, 57, 51, 46 и 40 мм. Допустимые внешние диаметры кабелей составляют 38~62 мм. Корпус ввода выполнен в форме раструба. Количество вводов – 1 шт.
	Трубный ввод	Трубный ввод оснащен резиновым уплотнителем (сальником) в виде концентрических кругов диаметром 64, 57, 51, 46 и 40, применимый внешний диаметр кабеля составляет 38~62 мм. Трубный ввод имеет внутреннюю резьбу G2,5. Количество вводов – 1 шт.
	Кабельный ввод для небронированного кабеля	Основан на трубном вводе с сальником, который подходит для небронированного ввода кабеля. Стандартная конфигурация сальника — M75X1,5, а применимый внешний диаметр питающего кабеля — Ф51~Ф60 мм.
	Кабельный ввод для бронированного кабеля	Основан на трубном вводе с сальником, который подходит для небронированного ввода кабеля. Стандартная конфигурация сальника — M75X1,5, а применимый внешний диаметр питающего кабеля — Ф57,2~Ф78 мм. Применимый внешний диаметр соединительного кабеля — Ф54,6~Ф68,1 мм.
Вспомогательные коробки выводов (для	Трубный ввод	Ввод оснащен уплотнителем (сальником) и резьбовым интерфейсом M25X1,5, а внешний диаметр кабеля — Ф13~Ф18 мм.

Тип коробки выводов	Тип ввода кабеля	Характеристики
термодатчиков и обогревателя обмоток статора	Кабельный ввод для небронированного кабеля	Подходит для ввода небронированного кабеля. Стандартная конфигурация сальника — M25X1,5, а применимый внешний диаметр кабеля — Ф13~Ф18 мм.
	Кабельный ввод для бронированного кабеля	Применимо к вводу бронированного кабеля, стандартная конфигурация сальника — M25X1,5, применимый диаметр внешнего кабеля — Ф17~Ф25,8 мм, применимый внешний диаметр внутреннего кабеля — Ф13,2~Ф20,1 мм.
Коробка выводов монитора утечки воды (только для двигателей с охлаждением воздух-вода)	Кабельный ввод для небронированного кабеля	Подходит для ввода небронированного кабеля. Стандартная конфигурация сальника — M20X1,5, а внешний диаметр кабеля — Ф6~Ф12 мм.

Подшипники

В зависимости от мощности и скорости двигателя в качестве подшипников используются соответствующие подшипники качения. Подшипники качения оснащены устройствами для замены смазки, которые позволяют обслуживать подшипники путем регулярного добавления свежей смазки и отвода отработавшей смазки даже при работающем двигателе. Конфигурация подшипника может выдерживать только осевое давление в пределах веса ротора. Пожалуйста, проконсультируйтесь, если вам нужно выдерживать осевое усилие, отличное от собственного веса.

В смазке подшипников качения используется смазка Great Wall HTHS. Модель подшипника качения, количество смазки и периодичность замены смазки указаны в Таблице 8.

Таблица 8. Модели подшипников качения и требования по замене смазки

Габарит и число полюсов	Подшипник качения приводной стороны			Подшипник качения неприводной стороны		
	Модель	Кол-во смазки, г	Периодичность замены смазки, ч	Модель	Кол-во смазки, г	Периодичность замены смазки, ч
400-4	6224	45	3680	7222+6222	80	4100
400-6	6224	45	5900	7222+6222	80	6270
400-8	6224	45	7160	7222+6222	80	7440
400-10	6224	45	8102	7222+6222	80	8400
450-4	6228	50	2920	7226+6226	90	3310
450-6	6228	50	5150	7226+6226	90	5630
450-8	6228	50	6550	7226+6226	90	6860
450-10	6228	50	7430	7226+6226	90	7770
450-12	6228	50	7430	7226+6226	90	7770
500-4	6230	60	2580	7228+6228	105	2920
500-6	6230	60	4700	7228+6228	105	5150
500-8	6230	60	6220	7228+6228	105	6550

Габарит и число полюсов	Подшипник качения приводной стороны			Подшипник качения неприводной стороны		
	Модель	Кол-во смазки, г	Периодичность замены смазки, ч	Модель	Кол-во смазки, г	Периодичность замены смазки, ч
500-10	6230	60	7150	7228+6228	105	7430
500-12	6230	60	7150	7228+6228	105	7430
560-4	6234	80	2020	7230+6230	120	2580
560-6	6238	95	3400	7230+6230	120	4700
560-8	6238	95	5030	7230+6230	120	6220
560-10	6238	95	6130	7230+6230	120	7150
560-12	6238	95	6130	7230+6230	120	7150
630-4	NU1044M1	95	850	7330+6330	210	2110
630-6	NU1044M1	95	1450	7330+6330	210	4040
630-8	NU1044M1	95	2580	7330+6330	210	5660
630-10	NU1044M1	95	3660	7330+6330	210	6490
630-12	NU1044M1	95	3660	7330+6330	210	6490

Система охлаждения воздух-вода

Охладитель воздух-вода расположен в верхней части двигателя YLKS. Давление воды на входе в охладитель составляет 0,35-0,45 МПа. Температура воды на входе составляет $\leq 33^{\circ}\text{C}$. Расход воды в охладителе указан в Таблице 9.

Таблица 9. Расход воды в охладителе типа воздух-вода

Габарит	Число полюсов	
	4P	6P и больше
	Расход воды, м ³ /ч	
400	13	10
450	18	15
500	24	20
560	29	25
630	37	30

■ Выбор оборудования

Информация для заказа

При заказе укажите модель двигателя, номинальное напряжение, номинальную мощность, частоту, число полюсов, тип установки, способ охлаждения, уровень защиты, направление вращения, среду использования, высоту и т. д.

Примеры заказа:

Модель: YLKK500-6

Номинальное напряжение: 10 кВ

Номинальная мощность: 1000 кВт

Номинальная частота: 50 Гц

Число полюсов: 6P

Тип установки: IMV1

Способ охлаждения: IC611

Уровень защиты: IP55

Направление вращения: правое (если смотреть с приводной стороны вала)

Среда использования: на открытом воздухе (W)

Высота установки: ≤1000 м

Осевые усилия: не выносит осевых усилий, отличных от собственного веса ротора (если есть требование к осевым усилиям, его необходимо предоставить).

Примечание: Влияние температуры окружающей среды и высоты на выходную мощность двигателя показано в таблице 10 ниже.

Таблица 10. Влияние температуры окружающей среды и высоты установки на мощность на валу двигателя

Температура окружающей среды	Высота установки				
	1000m	1500m	2000m	2500m	3000m
40 °C	100%	97%	93%	90%	87%
45 °C	95%	92%	88%	85%	83%
50 °C	90%	87%	84%	81%	/
55 °C	85%	82%	/	/	/

Примечание: указана мощность на валу двигателя в процентах от номинальной мощности

При наличии особых требований, после подписания соглашения обеими сторонами, мы также можем предоставить двигатели с нестандартными техническими характеристиками (например, нестандартные напряжения и частоты, расположение клеммной коробки, требования к уровню шума, различные условия окружающей среды, типы двигателей для влажных и сухих тропиков и т.д.).

Для двигателей, используемых для привода воздуходувок, угольных мельниц, прокатных станков, лебедок и ленточных конвейеров, при заказе необходимо предоставить соответствующую техническую информацию и подписать техническое соглашение, которое является основой для специальной конструкции двигателя, обеспечивающей его надежную работу.

Двигатели этой серии также могут быть выполнены в виде двигателей с регулируемой частотой вращения в диапазоне от 5 до 60 Гц. Установка и размеры будут сообщены дополнительно.

■ Номенклатура типов двигателей

Номенклатура двигателей представлена в таблицах 11-14.

Таблица 11. Номенклатура двигателей серии YLKK (6 кВ)

Габарит	Число полюсов					
	4P	6P	8P	10P	12P	
	Номинальная мощность, кВт					
400	200	160	—	—	—	
	220	185				
	250	200				
	280	220				
	315	250	200			
	355	280	220			
	400	315	250			
	450	355	280			
	500	400	315			250
	560	450	355			280
	630	500	400			315
	(710)	560	450			355
450	800	630	500	400	315	
	900	710	560	450	355	
	1000	800	630	500	400	
	(1120)	900	710	560	450	
500	1250	1000	800	630	500	
	1400	1120	900	710	560	
	(1600)	1250	1000	800	630	
	(1800)	(1400)	(1120)	(900)	(710)	
560	2000	1600	1250	1000	800	
	2240	1800	1400	1120	900	
	2500	2000	1600	1250	1000	
	(2800)	(2240)	(1800)	(1400)	(1120)	
630	3150	2500	2000	1600	1250	
	3550	2800	2240	1800	1400	
	(4000)	3150	2500	2000	1600	
	(4500)	(3550)	(2800)	(2240)	(1800)	

Примечание. Если у вас есть заказ на двигатель с кронштейнами, вам необходимо проконсультироваться с техническим персоналом нашей компании, чтобы получить проработанное надежное решение.

Таблица 12. Номенклатура двигателей серии YLKK (10 кВ)

Габарит	Число полюсов				
	4P	6P	8P	10P	12P
	Номинальная мощность, кВт				
400	250	200	—	—	—
	280	220			
	315	250			
	355	280			
	400	315	250	200	
	450	355	280	220	
	500	400	315	250	
	560	450	355	280	
450	630	500	400	315	250
	710	560	450	355	280
	800	630	500	400	315
	900	710	560	450	355
500	1000	800	630	500	400
	1120	900	710	560	450
	1250	1000	800	630	500
	(1400)	(1120)	900	710	560
560	1600	1250	1000	800	630
	1800	1400	1120	900	710
	2000	1600	1250	1000	800
	(2240)	(1800)	(1400)	(1120)	900
630	2500	2000	1600	1250	1000
	2800	2240	1800	1400	1120
	(3150)	2500	2000	1600	1250
	(3550)	(2800)	(2240)	(1800)	(1400)

Примечание. Если у вас есть заказ на двигатель с кронштейнами, вам необходимо проконсультироваться с техническим персоналом нашей компании, чтобы получить проработанное надежное решение.

Таблица 13. Номенклатура двигателей серии YLKS, YL (6 кВ)

Габарит	Число полюсов					
	4P	6P	8P	10P	12P	
	Номинальная мощность, кВт					
400	250	200	—	—	—	
	280	220				
	315	250				
	355	280				
	400	315	250			
	450	355	280			
	500	400	315			
	560	450	355			
	630	500	400			315
	710	560	450			355
	800	630	500			400
900	710	560	450			
450	1000	800	630	500	400	
	1120	900	710	560	450	
	1250	1000	800	630	500	
	1400	1120	900	710	560	
500	1600	1250	1000	800	630	
	1800	1400	1120	900	710	
	2000	1600	1250	1000	800	
	2240	(1800)	(1400)	(1120)	(900)	
560	2500	2000	1600	1250	1000	
	2800	2240	1800	1400	1120	
	3150	2500	2000	1600	1250	
	3550	2800	2240	1800	1400	
630	4000	3150	2500	2000	1600	
	4500	3550	2800	2240	1800	
	5000	4000	3150	2500	2000	
	5600	4500	3550	2800	2240	

Таблица 14. Номенклатура двигателей серии YLKS, YL (10 кВ)

Габарит	Число полюсов				
	4P	6P	8P	10P	12P
	Номинальная мощность, кВт				
400	315	250	—	—	—
	355	280			
	400	315			
	450	355			
	500	400	315	250	
	560	450	355	280	
	630	500	400	315	
	710	560	450	355	
450	800	630	500	400	315
	900	710	560	450	355
	1000	800	630	500	400
	1120	900	710	560	450
500	1250	1000	800	630	500
	1400	1120	900	710	560
	1600	1250	1000	800	630
	1800	1400	1120	900	710
560	2000	1600	1250	1000	800
	2240	1800	1400	1120	900
	2500	2000	1600	1250	1000
	2800	2240	1800	1400	1120
630	3150	2500	2000	1600	1250
	3550	2800	2240	1800	1400
	4000	3150	2500	2000	1600
	4500	3550	2800	2240	1800

■ Уровни вибрации и шума

Интенсивность вибрации: уровень вибрации соответствует уровню А. Гарантированные значения вибрации при жесткой установке: смещение 37 мкм, скорость 2,3 мм/с, ускорение 3,6 м/с².

Уровень шума: предельный уровень шума L_p двигателя без нагрузки, скорректированный по шкале А, представлен в Таблице 15.

Таблице 15. Предельный уровень шума L_p двигателя без нагрузки, скорректированный по шкале А

Габарит	4P			6P			≥8P		
	YLKK	YL	YLKS	YLKK	YL	YLKS	YLKK	YL	YLKS
	Предельный уровень шума, dB(A)								
400~450	88	85	85	85	85	85	85	85	85
500	90	85	85	85	85	85	85	85	85
560	92	90	85	85	85	85	85	85	85
630	92	90	85	85	85	85	85	85	85

■ Параметры производительности

Таблица 16. Параметры производительности двигателей серии YLKK напряжением 6 кВ

Модель	Ном. мощность	Ном. ток	Частота вращения	КПД	Коэф. мощности	Ипуск/ Iном	Мпуск/ Mном	Mmax/ Mном	Момент инерции двигателя	Момент инерции нагрузки	Масса
	кВт	А	об/мин	η%	COSφ	Ist	Mst	Mmax	кг*м ²	кг*м ²	кг
Синхронная скорость 1500 об/мин											
YLKK400-4	200	25	1482	93.4	0.83	6.5	0.8	2.0	4.3	70	3900
	220	27	1483	93.5	0.83	6.5	0.8	2.0	4.7	77	3900
	250	31	1481	93.6	0.83	6.5	0.8	2.0	5.0	88	3900
	280	35	1482	93.7	0.83	6.5	0.8	2.0	5.7	98	3950
	315	38	1484	93.8	0.84	6.5	0.8	2.0	9.5	107	3950
	355	43	1482	94.0	0.84	6.5	0.8	2.0	10.2	121	4000
	400	49	1484	94.2	0.84	6.5	0.8	2.0	10.9	137	4100
	450	55	1483	94.4	0.84	6.5	0.8	2.0	11.7	155	4120
	500	61	1485	94.5	0.84	6.5	0.8	2.0	12.4	172	4229
	560	68	1485	94.7	0.84	6.5	0.8	2.0	13.3	193	4342
	630	76	1485	94.9	0.84	6.5	0.8	2.0	14.2	218	4480
YLKK450-4	710	86	1485	95.0	0.84	6.5	0.8	2.0	15.1	246	4619
	800	93	1488	95.3	0.87	6.5	0.8	2.0	25.2	268	5585
	900	104	1487	95.4	0.87	6.5	0.8	2.0	28.4	302	5892
	1000	116	1488	95.5	0.87	6.5	0.8	2.0	31.5	335	6209
YLKK500-4	1120	130	1487	95.5	0.87	6.5	0.8	2.0	33.0	378	6396
	1250	143	1487	95.7	0.88	6.5	0.7	2.0	47.4	310	7606
	1400	160	1487	95.8	0.88	6.5	0.7	2.0	49.8	350	7822
	1600	182	1486	95.9	0.88	6.5	0.7	2.0	54.6	403	8261
YLKK560-4	1800	205	1487	96.0	0.88	6.5	0.7	2.0	57.0	457	8488
	2000	228	1492	96.1	0.88	6.5	0.7	2.0	89.6	478	9656
	2240	255	1492	96.2	0.88	6.5	0.7	2.0	99.8	536	10192
	2500	284	1491	96.3	0.88	6.5	0.6	2.0	108.8	399	10499
YLKK630-4	2800	318	1491	96.3	0.88	6.5	0.6	2.0	117.6	451	11056
	3150	357	1491	96.5	0.88	6.5	0.6	2.0	152.5	487	13642
	3550	398	1491	96.5	0.89	6.5	0.6	2.0	166.3	554	14270
	4000	448	1491	96.5	0.89	6.5	0.6	2.0	180.0	632	14987
YLKK630-4	4500	504	1491	96.5	0.89	6.5	0.6	2.0	193.7	720	15684

Таблица 16. Параметры производительности двигателей серии YLKK напряжением 6 кВ (продолж.)

Модель	Ном. мощность	Ном. ток	Частота вращения	КПД	Козф. мощности	Ипуск/Ином	Мпуск/Мном	Мтах/Мном	Момент инерции двигателя	Момент инерции нагрузки	Масса
	кВт	А	об/мин	η%	COSφ	Ist	Mst	Mmax	кг*м ²	кг*м ²	кг
Синхронная скорость 1000 об/мин											
YLKK400-6	160	20	986	93.0	0.82	6	0.8	2.0	8.7	125	3680
	185	23	986	93.0	0.82	6	0.8	2.0	9.2	145	3750
	200	25	985	93.1	0.82	6	0.8	2.0	9.2	158	3750
	220	28	986	93.3	0.82	6	0.8	2.0	9.8	174	3750
	250	31	986	93.5	0.82	6	0.8	2.0	13.9	195	3900
	280	35	987	93.8	0.82	6	0.8	2.0	15.0	218	3900
	315	39	987	94.0	0.83	6	0.8	2.0	17.2	245	4053
	355	44	985	94.2	0.83	6	0.8	2.0	17.2	280	4053
	400	49	989	94.3	0.83	6	0.8	2.0	19.8	312	4223
	450	55	988	94.5	0.83	6	0.8	2.0	22.2	352	4472
	500	61	988	94.8	0.83	6	0.8	2.0	23.4	393	4608
560	68	989	94.9	0.84	6	0.8	2.0	24.7	440	4733	
YLKK450-6	630	76	989	95.0	0.84	6	0.8	2.0	36.2	487	5771
	710	85	989	95.2	0.84	6	0.8	2.0	39.8	550	6122
	800	96	989	95.4	0.84	6	0.8	2.0	41.6	623	6284
	900	107	989	95.5	0.85	6	0.8	2.0	43.4	704	6459
YLKK500-6	1000	119	991	95.5	0.85	6	0.8	2.0	63.3	764	7322
	1120	133	991	95.6	0.85	6	0.8	2.0	69.7	857	7654
	1250	146	990	95.8	0.86	6	0.8	2.0	76.1	960	7985
	1400	163	991	95.9	0.86	6	0.8	2.0	82.5	1075	8315
YLKK560-6	1600	186	993	96.0	0.86	6	0.8	2.0	107.4	1211	9539
	1800	210	993	96.0	0.86	6	0.8	2.0	117.0	1366	10146
	2000	233	993	96.2	0.86	6	0.7	2.0	126.3	1155	10670
	2240	261	993	96.2	0.86	6	0.7	2.0	136.1	1299	11204
YLKK630-6	2500	287	993	96.2	0.87	6	0.7	2.0	218.0	1384	13034
	2800	322	992	96.2	0.87	6	0.7	2.0	236.6	1561	13636
	3150	362	992	96.2	0.87	6	0.7	2.0	255.2	1767	14276
	3550	408	993	96.2	0.87	6	0.7	2.0	273.8	2001	14907

Таблица 16. Параметры производительности двигателей серии YLKK напряжением 6 кВ (продолж.)

Модель	Ном. мощность	Ном. ток	Частота вращения	КПД	Коэф. мощности	Ипуск/ Iном	Мпуск/ Mном	Mmax/ Mном	Момент инерции двигателя	Момент инерции нагрузки	Масса
	кВт	А	об/мин	η%	COSφ	Ist	Mst	Mmax	кг*м ²	кг*м ²	кг
Синхронная скорость 750 об/мин											
YLKK400-8	200	28	739	93.2	0.75	5.5	0.8	2.0	15.0	282	3900
	220	30	739	93.4	0.75	5.5	0.8	2.0	16.1	311	3900
	250	34	740	93.5	0.75	5.5	0.8	2.0	17.2	354	4052
	280	38	739	93.7	0.75	5.5	0.8	2.0	18.3	398	4052
	315	41	739	93.9	0.79	5.5	0.8	2.0	19.8	449	4212
	355	46	739	94.0	0.79	5.5	0.8	2.0	21.0	507	4335
	400	51	739	94.2	0.80	5.5	0.8	2.0	23.4	572	4582
	450	57	739	94.3	0.80	5.5	0.8	2.0	24.7	645	4706
YLKK450-8	500	64	741	94.7	0.80	5.5	0.8	2.0	36.2	703	5979
	560	71	741	94.9	0.80	5.5	0.8	2.0	39.8	789	6092
	630	80	741	95.0	0.80	5.5	0.8	2.0	41.6	890	6255
	710	90	741	95.0	0.80	5.5	0.7	2.0	43.4	774	6429
YLKK500-8	800	99	743	95.2	0.82	5.5	0.7	2.0	66.5	849	7422
	900	111	743	95.3	0.82	5.5	0.7	2.0	69.7	960	7591
	1000	123	742	95.4	0.82	5.5	0.7	2.0	76.1	1071	7928
	1120	138	742	95.5	0.82	5.5	0.7	2.0	82.5	1203	8262
YLKK560-8	1250	150	743	95.6	0.84	5.5	0.7	2.0	123.6	1307	9551
	1400	168	743	95.7	0.84	5.5	0.7	2.0	135.0	1467	10079
	1600	191	743	95.8	0.84	5.5	0.7	2.0	146.0	1685	10584
	1800	213	743	95.8	0.85	5.5	0.7	2.0	156.8	1903	11086
YLKK630-8	2000	236	743	96.0	0.85	5.5	0.7	2.0	211.3	2078	12632
	2240	264	743	96.0	0.85	5.5	0.7	2.0	230.1	2333	13263
	2500	295	743	96.0	0.85	5.5	0.7	2.0	258.5	2603	14182
	2800	330	743	96.0	0.85	5.5	0.7	2.0	277.4	2927	14834

Таблица 16. Параметры производительности двигателей серии YLKK напряжением 6 кВ (продолж.)

Модель	Ном. мощность	Ном. ток	Частота вращения	КПД	Коэф. мощности	Ипуск/ Iном	Мпуск/ Mном	Mmax/ Mном	Момент инерции двигателя	Момент инерции нагрузки	Масса
	кВт	А	об/мин	η%	COSφ	Ist	Mst	Mmax	кг*м ²	кг*м ²	кг
Синхронная скорость 600 об/мин											
YLKK400-10	250	35	591	92.9	0.75	5.5	0.7	2.0	22.3	430	4186
	280	39	591	93.1	0.75	5.5	0.7	2.0	23.7	483	4307
	315	43	591	93.4	0.76	5.5	0.7	2.0	25.1	545	4430
	355	48	590	93.6	0.76	5.5	0.7	2.0	28.0	616	4674
YLKK450-10	400	54	592	93.8	0.76	5.5	0.7	2.0	42.9	678	5732
	450	61	592	93.9	0.76	5.5	0.7	2.0	47.4	764	6036
	500	67	592	94.2	0.76	5.5	0.7	2.0	49.6	852	6205
	560	75	592	94.3	0.76	5.5	0.7	2.0	51.9	958	6375
YLKK500-10	630	82	594	94.4	0.78	5.5	0.7	2.0	71.9	1056	7236
	710	93	593	94.5	0.78	5.5	0.7	2.0	79.3	1196	7512
	800	104	593	94.8	0.78	5.5	0.7	2.0	86.7	1351	7847
	900	117	593	94.9	0.78	5.5	0.6	2.0	94.1	1061	8188
YLKK560-10	1000	127	594	95.0	0.80	5.5	0.6	2.0	130.7	1148	9133
	1120	142	593	95.1	0.80	5.5	0.6	2.0	136.7	1301	9608
	1250	158	594	95.4	0.80	5.5	0.6	2.0	142.9	1456	10075
	1400	176	594	95.5	0.80	5.5	0.6	2.0	148.8	1642	10580
YLKK630-10	1600	202	594	95.5	0.80	5.5	0.6	2.0	227.2	1819	12003
	1800	224	594	95.6	0.81	5.5	0.6	2.0	247.7	2054	12567
	2000	249	594	95.6	0.81	5.5	0.6	2.0	278.5	2279	13660
	2240	278	594	95.6	0.81	5.5	0.6	2.0	288.8	2576	14163

Таблица 16. Параметры производительности двигателей серии YLKK напряжением 6 кВ (продолж.)

Модель	Ном. мощность	Ном. ток	Частота вращения	КПД	Коэф. мощности	Ипуск/ Iном	Мпуск/ Mном	Mmax/ Mном	Момент инерции двигателя	Момент инерции нагрузки	Масса
	кВт	А	об/мин	η%	COSφ	Ist	Mst	Mmax	кг*м ²	кг*м ²	кг
Синхронная скорость 500 об/мин											
YLKK450-12	315	48	494	93.4	0.68	5.5	0.7	2.0	42.9	773	5732
	355	54	494	93.6	0.68	5.5	0.7	2.0	45.1	874	5877
	400	60	494	93.8	0.68	5.5	0.6	2.0	49.6	690	6181
	450	68	494	93.9	0.68	5.5	0.6	2.0	51.9	780	6350
YLKK500-12	500	73	494	94.2	0.70	5.5	0.6	2.0	71.9	853	7222
	560	82	494	94.3	0.70	5.5	0.6	2.0	79.3	956	7567
	630	92	494	94.4	0.70	5.5	0.6	2.0	86.7	1078	7874
	710	103	494	94.5	0.70	5.5	0.6	2.0	94.1	1219	8210
YLKK560-12	800	107	494	94.8	0.76	5.5	0.6	2.0	131.0	1348	8979
	900	120	494	94.9	0.76	5.5	0.6	2.0	142.7	1522	9437
	1000	133	494	95.0	0.76	5.5	0.6	2.0	154.2	1695	9935
	1120	149	494	95.0	0.76	5.5	0.6	2.0	166.3	1905	10417
YLKK630-12	1250	162	495	95.3	0.78	5.5	0.6	2.0	218.6	2084	11765
	1400	181	495	95.4	0.78	5.5	0.6	2.0	239.3	2339	12388
	1600	207	495	95.4	0.78	5.5	0.6	2.0	260.0	2687	12937
	1800	233	495	95.5	0.78	5.5	0.6	2.0	280.0	3035	13552

Таблица 17. Параметры производительности двигателей серии YLKK напряжением 10 кВ

Модель	Ном. мощность	Ном. ток	Частота вращения	КПД	Коэф. мощности	Ипуск/ Iном	Мпуск/ Mном	Mmax/ Mном	Момент инерции двигателя	Момент инерции нагрузки	Масса
	кВт	А	об/мин	η%	COSφ	Ist	Mst	Mmax	кг*м ²	кг*м ²	кг
Синхронная скорость 1500 об/мин											
YLKK400-4	250	19	1484	93.0	0.83	6.5	0.8	2.0	8.7	84	3750
	280	21	1484	93.2	0.83	6.5	0.8	2.0	9.5	94	3750
	315	23	1484	93.5	0.83	6.5	0.8	2.0	10.2	106	3880
	355	26	1483	93.6	0.83	6.5	0.8	2.0	10.9	120	3880
	400	29	1487	93.7	0.86	6.5	0.8	2.0	11.5	135	4021
	450	32	1486	94.1	0.86	6.5	0.8	2.0	12.4	153	4143
	500	36	1486	94.1	0.86	6.5	0.8	2.0	14.2	170	4303
	560	40	1487	94.4	0.86	6.5	0.8	2.0	15.1	191	4428
YLKK450-4	630	45	1489	94.6	0.86	6.5	0.8	2.0	25.2	206	5536
	710	50	1488	95.1	0.86	6.5	0.8	2.0	26.8	234	5695
	800	56	1488	95.2	0.87	6.5	0.8	2.0	29.9	264	5831
	900	63	1488	95.3	0.87	6.5	0.8	2.0	31.5	299	6123
YLKK500-4	1000	70	1488	95.4	0.87	6.5	0.7	2.0	45.0	240	7298
	1120	78	1488	95.5	0.87	6.5	0.7	2.0	47.4	272	7508
	1250	86	1489	95.6	0.88	6.5	0.7	2.0	49.8	306	7717
	1400	96	1487	95.8	0.88	6.5	0.7	2.0	54.6	345	8069
YLKK560-4	1600	109	1492	95.9	0.88	6.5	0.7	2.0	84.8	369	9207
	1800	123	1492	96.0	0.88	6.5	0.7	2.0	95.1	416	9744
	2000	136	1491	96.2	0.88	6.5	0.7	2.0	105.3	463	10278
	2240	153	1491	96.3	0.88	6.5	0.6	2.0	110.2	344	10803
YLKK630-4	2500	170	1491	96.3	0.88	6.5	0.6	2.0	138.8	369	12695
	2800	189	1492	96.3	0.89	6.5	0.6	2.0	152.5	415	13322
	3150	212	1491	96.4	0.89	6.5	0.6	2.0	166.3	473	13987
	3550	239	1491	96.4	0.89	6.5	0.6	2.0	180.0	541	14636
Синхронная скорость 1000 об/мин											
YLKK400-6	200	16	987	92.7	0.80	6	0.8	2.0	13.9	153	3750
	220	17	988	92.7	0.80	6	0.8	2.0	13.9	169	3750
	250	19	987	92.9	0.80	6	0.8	2.0	15.0	193	3900
	280	22	986	93.1	0.80	6	0.8	2.0	16.1	218	3900
	315	24	988	93.4	0.82	6	0.8	2.0	18.6	244	4070
	355	27	988	93.5	0.82	6	0.8	2.0	19.8	276	4188
	400	30	987	93.7	0.82	6	0.8	2.0	22.2	311	4426
	450	34	987	93.8	0.82	6	0.8	2.0	23.4	352	4544
YLKK450-6	500	37	988	94.2	0.83	6	0.8	2.0	32.6	383	5438
	560	41	989	94.4	0.84	6	0.8	2.0	36.2	429	5796
	630	46	989	94.7	0.84	6	0.8	2.0	38.0	485	5909

Модель	Ном. мощность	Ном. ток	Частота вращения	КПД	Коэф. мощности	Ипуск/ Iном	Мпуск/ Mном	Mmax/ Mном	Момент инерции двигателя	Момент инерции нагрузки	Масса
	кВт	A	об/мин	η%	COSφ	Ist	Mst	Mmax	кг*м ²	кг*м ²	кг
	710	51	989	94.8	0.84	6	0.8	2.0	39.8	550	6073
YLKK500-6	800	58	990	95.0	0.84	6	0.8	2.0	60.1	603	7104
	900	64	990	95.2	0.85	6	0.8	2.0	63.3	683	7267
	1000	71	990	95.3	0.85	6	0.8	2.0	69.7	759	7589
	1120	80	990	95.5	0.85	6	0.8	2.0	76.1	852	7830
YLKK560-6	1250	88	993	95.6	0.86	6	0.8	2.0	102.7	927	9205
	1400	98	993	95.9	0.86	6	0.8	2.0	112.2	1041	9686
	1600	112	993	96.0	0.86	6	0.8	2.0	121.8	1196	10178
	1800	126	993	96.0	0.86	6	0.7	2.0	131.1	1022	10719
YLKK630-6	2000	140	993	96.1	0.86	6	0.7	2.0	199.4	1082	12252
	2240	156	993	96.1	0.86	6	0.7	2.0	218.0	1217	12850
	2500	173	993	96.1	0.87	6	0.7	2.0	236.6	1365	13463
	2800	193	993	96.2	0.87	6	0.7	2.0	255.2	1539	13926
Синхронная скорость 750 об/мин											
YLKK400-8	250	21	739	92.8	0.75	5.5	0.8	2.0	18.6	353	4033
	280	23	739	93.0	0.75	5.5	0.8	2.0	19.8	397	4148
	315	26	738	93.4	0.75	5.5	0.8	2.0	22.2	448	4381
	355	29	738	93.7	0.75	5.5	0.8	2.0	23.4	506	4498
YLKK450-8	400	32	740	93.8	0.78	5.5	0.8	2.0	36.2	557	5705
	450	35	740	93.9	0.78	5.5	0.8	2.0	38.0	630	5843
	500	39	740	94.3	0.79	5.5	0.7	2.0	39.8	537	6006
	560	43	740	94.5	0.79	5.5	0.7	2.0	41.6	604	6181
YLKK500-8	630	49	743	94.9	0.79	5.5	0.7	2.0	63.3	658	7151
	710	55	743	95.0	0.79	5.5	0.7	2.0	69.7	743	7547
	800	61	743	95.2	0.79	5.5	0.7	2.0	76.1	839	7945
	900	69	743	95.3	0.79	5.5	0.7	2.0	82.5	947	8336
YLKK560-8	1000	74	743	95.5	0.82	5.5	0.7	2.0	123.6	1021	9143
	1120	81	743	95.6	0.83	5.5	0.7	2.0	135.2	1147	9640
	1250	91	743	95.7	0.83	5.5	0.7	2.0	146.2	1284	10122
	1400	102	743	95.8	0.83	5.5	0.7	2.0	157.5	1445	10605
YLKK630-8	1600	116	744	95.8	0.83	5.5	0.7	2.0	211.3	1615	12337
	1800	129	743	95.8	0.84	5.5	0.7	2.0	230.1	1830	12888
	2000	143	744	95.9	0.84	5.5	0.7	2.0	249.0	2034	12944
	2240	161	743	95.9	0.84	5.5	0.7	2.0	267.9	2296	13504
Синхронная скорость 600 об/мин											
YLKK400-10	200	18	592	92.5	0.70	5.5	0.8	2.0	23.7	440	4130
	220	20	592	92.5	0.70	5.5	0.8	2.0	26.5	483	4261

Модель	Ном. мощность	Ном. ток	Частота вращения	КПД	Коэф. мощности	Ипуск/Ином	Мпуск/Мном	Мтах/Мном	Момент инерции двигателя	Момент инерции нагрузки	Масса
	кВт	А	об/мин	η%	cosφ	Ist	Mst	Mmax	кг*м ²	кг*м ²	кг
	250	22	592	92.7	0.70	5.5	0.8	2.0	26.5	553	4380
	280	25	591	93.0	0.70	5.5	0.8	2.0	28.0	623	4275
YLKK450-10	315	26	592	93.2	0.74	5.5	0.8	2.0	42.9	687	5621
	355	29	592	93.4	0.75	5.5	0.8	2.0	47.4	775	5925
	400	33	592	93.6	0.75	5.5	0.8	2.0	49.6	877	6082
	450	36	592	93.8	0.76	5.5	0.8	2.0	51.9	991	6252
YLKK500-10	500	40	594	94.0	0.77	5.5	0.7	2.0	71.9	823	7100
	560	44	593	94.1	0.78	5.5	0.7	2.0	79.3	927	7481
	630	49	593	94.3	0.78	5.5	0.7	2.0	86.7	1045	7873
	710	56	593	94.5	0.78	5.5	0.7	2.0	94.1	1181	8261
YLKK560-10	800	62	594	94.8	0.78	5.5	0.7	2.0	133.4	1299	8766
	900	68	594	95.0	0.80	5.5	0.7	2.0	139.4	1472	9216
	1000	76	594	95.1	0.80	5.5	0.7	2.0	145.2	1645	9696
	1120	85	594	95.2	0.80	5.5	0.7	2.0	150.7	1855	10177
YLKK630-10	1250	95	595	95.3	0.80	5.5	0.7	2.0	216.9	2014	11618
	1400	106	594	95.3	0.80	5.5	0.7	2.0	237.5	2269	12208
	1600	120	594	95.3	0.81	5.5	0.7	2.0	258.0	2607	12747
	1800	134	594	95.4	0.81	5.5	0.7	2.0	278.5	2944	13346
Синхронная скорость 500 об/мин											
YLKK450-12	250	24	494	92.6	0.64	5.5	0.7	2.0	42.9	604	5621
	280	27	494	92.8	0.64	5.5	0.7	2.0	45.1	680	5717
	315	31	494	93.0	0.64	5.5	0.7	2.0	49.6	766	6070
	355	34	493	93.2	0.64	5.5	0.6	2.0	51.9	607	6215
YLKK500-12	400	37	495	93.4	0.66	5.5	0.6	2.0	71.9	665	7074
	450	42	495	93.5	0.66	5.5	0.6	2.0	79.3	749	7466
	500	47	495	93.8	0.66	5.5	0.6	2.0	86.7	834	7846
	560	52	494	94.1	0.66	5.5	0.6	2.0	94.1	941	8239
YXKK560-12	630	52	494	94.3	0.74	5.5	0.6	2.0	131.0	1034	8838
	710	59	494	94.5	0.74	5.5	0.6	2.0	136.7	1176	9086
	800	66	494	94.8	0.74	5.5	0.6	2.0	148.7	1331	9550
	900	74	494	94.8	0.74	5.5	0.6	2.0	160.3	1504	10013
YLKK630-12	1000	82	495	94.8	0.74	5.5	0.6	2.0	218.6	1623	11593
	1120	91	495	94.8	0.75	5.5	0.6	2.0	239.3	1823	12192
	1250	102	495	94.8	0.75	5.5	0.6	2.0	249.6	2053	12428
	1400	114	495	94.9	0.75	5.5	0.6	2.0	270.4	2308	13022

Таблица 18. Параметры производительности двигателей серии YLKS, YL напряжением 6 кВ

Модель	Ном. мощность	Ном. ток	Частота вращения	КПД	Кэф. мощности	Ипуск/ Iном	Мпуск/ Mном	Mmax/ Mном	Момент инерции двигателя	Момент инерции нагрузки	Масса	
	кВт	А	об/мин	η%	COSφ	Ist	Mst	Mmax	кг*м ²	кг*м ²	кг	
Синхронная скорость 1500 об/мин												
YL400-4 YLKS400-4	250	31	1482	93.8	0.83	6.5	0.8	2.0	4.1	88	3822	3440
	280	35	1483	93.9	0.83	6.5	0.8	2.0	4.5	99	3822	3440
	315	39	1481	94.1	0.83	6.5	0.8	2.0	4.8	112	3822	3440
	355	44	1482	94.3	0.83	6.5	0.8	2.0	5.4	126	3871	3484
	400	49	1484	94.4	0.84	6.5	0.8	2.0	9.0	139	3871	3484
	450	54	1482	94.6	0.84	6.5	0.8	2.0	9.7	157	3920	3528
	500	60	1484	94.8	0.84	6.5	0.8	2.0	10.4	174	4018	3616
	560	68	1483	95.0	0.84	6.5	0.8	2.0	11.1	196	4038	3634
	630	76	1485	95.2	0.84	6.5	0.8	2.0	11.8	220	4144	3730
	710	85	1485	95.4	0.84	6.5	0.8	2.0	12.6	249	4255	3830
	800	96	1485	95.5	0.84	6.5	0.8	2.0	13.5	281	4390	3951
900	108	1485	95.6	0.84	6.5	0.8	2.0	14.3	317	4526	4074	
YL450-4 YLKS450-4	1000	116	1488	95.7	0.87	6.5	0.8	2.0	23.9	343	5474	4926
	1120	129	1487	95.8	0.87	6.5	0.8	2.0	27.0	384	5774	5196
	1250	144	1488	96.0	0.87	6.5	0.8	2.0	29.9	429	6085	5476
	1400	161	1487	96.0	0.87	6.5	0.8	2.0	31.4	483	6268	5641
YL500-4 YLKS500-4	1600	182	1487	96.1	0.88	6.5	0.7	2.0	45.0	412	7454	6709
	1800	205	1487	96.2	0.88	6.5	0.7	2.0	47.3	467	7665	6899
	2000	227	1486	96.4	0.88	6.5	0.7	2.0	51.9	520	8095	7286
	2240	254	1487	96.5	0.88	6.5	0.7	2.0	54.2	586	8318	7487
YL560-4 YLKS560-4	2500	283	1492	96.6	0.88	6.5	0.7	2.0	85.1	624	9462	8516
	2800	317	1492	96.6	0.88	6.5	0.7	2.0	94.8	700	9988	8989
	3150	356	1491	96.8	0.88	6.5	0.6	2.0	103.4	536	10289	9260
	3550	401	1491	96.8	0.88	6.5	0.6	2.0	111.7	609	10835	9752
YL630-4 YLKS630-4	4000	451	1491	96.9	0.88	6.5	0.6	2.0	144.9	667	13369	12033
	4500	502	1491	96.9	0.89	6.5	0.6	2.0	158.0	755	13984	12586
	5000	557	1491	97.1	0.89	6.5	0.6	2.0	171.0	844	14687	13218
	5600	624	1491	97.1	0.89	6.5	0.6	2.0	184.0	953	15370	13833
Синхронная скорость 1000 об/мин												
YL400-6 YLKS400-6	200	25	986	93.4	0.82	6	0.8	2.0	8.3	159	3606	3246
	220	28	986	93.5	0.82	6	0.8	2.0	8.7	175	3675	3308
	250	31	985	93.7	0.82	6	0.8	2.0	8.7	201	3675	3308
	280	35	986	93.9	0.82	6	0.8	2.0	9.3	225	3675	3308
	315	39	986	94.2	0.82	6	0.8	2.0	13.2	250	3822	3440
	355	44	987	94.4	0.82	6	0.8	2.0	14.3	282	3822	3440
	400	49	987	94.4	0.83	6	0.8	2.0	16.3	317	3972	3575

Модель	Ном. мощность	Ном. ток	Частота вращения	КПД	Коеф. мощности	Ипуск/Ином	Мпуск/Мном	Мmax/Мном	Момент инерции двигателя	Момент инерции нагрузки	Масса	
	кВт	А	об/мин	η%	cosφ	Ist	Mst	Mmax	кг*м ²	кг*м ²	кг	
	450	55	985	94.7	0.83	6	0.8	2.0	16.3	360	3972	3575
	500	61	989	95.0	0.83	6	0.8	2.0	18.8	396	4138	3724
	560	68	988	95.1	0.83	6	0.8	2.0	21.1	445	4383	3945
	630	77	988	95.2	0.83	6	0.8	2.0	22.2	502	4515	4064
	710	85	989	95.4	0.84	6	0.8	2.0	23.5	566	4638	4175
YL450-6 YLKS450-6	800	96	989	95.5	0.84	6	0.8	2.0	34.4	630	5656	5090
	900	108	989	95.6	0.84	6	0.8	2.0	37.8	710	5999	5399
	1000	120	989	95.7	0.84	6	0.8	2.0	39.5	791	6158	5543
	1120	132	989	95.8	0.85	6	0.8	2.0	41.2	889	6330	5697
YL500-6 YLKS500-6	1250	147	991	96.0	0.85	6	0.8	2.0	60.1	974	7176	6458
	1400	165	991	96.0	0.85	6	0.8	2.0	66.2	1092	7501	6751
	1600	186	990	96.1	0.86	6	0.8	2.0	72.3	1254	7825	7043
	1800	209	991	96.2	0.86	6	0.8	2.0	78.4	1410	8149	7334
YL560-6 YLKS560-6	2000	232	993	96.4	0.86	6	0.8	2.0	102.0	1546	9348	8413
	2240	260	993	96.4	0.86	6	0.8	2.0	111.2	1734	9943	8949
	2500	290	993	96.5	0.86	6	0.7	2.0	120.0	1482	10457	9411
	2800	324	993	96.6	0.86	6	0.7	2.0	129.3	1665	10980	9882
YL630-6 YLKS630-6	3150	360	993	96.7	0.87	6	0.7	2.0	207.1	1881	12773	11496
	3550	406	992	96.7	0.87	6	0.7	2.0	224.8	2054	13363	12027
	4000	457	992	96.8	0.87	6	0.7	2.0	242.4	2326	13991	12592
	4500	514	993	96.8	0.87	6	0.7	2.0	260.1	2623	14609	13148
Синхронная скорость 750 об/мин												
YL400-8 YLKS400-8	250	34	739	93.5	0.75	5.5	0.8	2.0	14.3	358	3822	3440
	280	38	739	93.7	0.75	5.5	0.8	2.0	15.3	401	3822	3440
	315	43	740	93.9	0.75	5.5	0.8	2.0	16.3	451	3971	3574
	355	48	739	94.0	0.75	5.5	0.8	2.0	17.4	511	3971	3574
	400	52	739	94.2	0.79	5.5	0.8	2.0	18.8	576	4127	3715
	450	58	739	94.3	0.79	5.5	0.8	2.0	20.0	649	4248	3823
	500	63	739	94.8	0.80	5.5	0.8	2.0	22.2	721	4490	4041
	560	71	739	94.9	0.80	5.5	0.8	2.0	23.5	809	4612	4151
YL450-8 YLKS450-8	630	80	741	95.0	0.80	5.5	0.8	2.0	34.4	898	5859	5274
	710	90	741	95.0	0.80	5.5	0.8	2.0	37.8	1013	5970	5373
	800	101	741	95.2	0.80	5.5	0.8	2.0	39.5	1144	6129	5517
	900	114	741	95.3	0.80	5.5	0.7	2.0	41.2	994	6301	5671
YL500-8 YLKS500-8	1000	123	743	95.4	0.82	5.5	0.7	2.0	63.2	1081	7274	6546
	1120	138	743	95.5	0.82	5.5	0.7	2.0	66.2	1216	7439	6695
	1250	153	742	95.6	0.82	5.5	0.7	2.0	72.3	1362	7769	6992
	1400	172	742	95.7	0.82	5.5	0.7	2.0	78.4	1528	8097	7287

Модель	Ном. мощность	Ном. ток	Частота вращения	КПД	Коеф. мощности	Ипуск/Ином	Мпуск/Мном	Мmax/Мном	Момент инерции двигателя	Момент инерции нагрузки	Масса	
	кВт	А	об/мин	η%	cosφ	Ist	Mst	Mmax	кг*м ²	кг*м ²	кг	
YL560-8 YLKS560-8	1600	191	743	95.8	0.84	5.5	0.7	2.0	117.4	1714	9360	8424
	1800	215	743	95.8	0.84	5.5	0.7	2.0	128.3	1932	9877	8889
	2000	239	743	96.0	0.84	5.5	0.7	2.0	138.7	2150	10372	9335
	2240	264	743	96.1	0.85	5.5	0.7	2.0	149.0	2415	10864	9778
YL630-8 YLKS630-8	2500	294	743	96.2	0.85	5.5	0.7	2.0	200.7	2660	12379	11141
	2800	329	743	96.3	0.85	5.5	0.7	2.0	218.6	2986	12998	11698
	3150	370	743	96.4	0.85	5.5	0.7	2.0	245.6	3359	13898	12508
	3550	416	743	96.5	0.85	5.5	0.7	2.0	263.5	3799	14537	13083
Синхронная скорость 600 об/мин												
YL400-10 YLKS400-10	315	43	591	93.3	0.75	5.5	0.7	2.0	21.2	549	4102	3692
	355	49	591	93.5	0.75	5.5	0.7	2.0	22.5	620	4221	3799
	400	54	591	93.9	0.76	5.5	0.7	2.0	23.8	700	4342	3908
	450	61	590	93.9	0.76	5.5	0.7	2.0	26.6	790	4581	4122
YL450-10 YLKS450-10	500	67	592	94.2	0.76	5.5	0.7	2.0	40.8	861	5617	5055
	560	75	592	94.3	0.76	5.5	0.7	2.0	45.0	964	5915	5323
	630	84	592	94.4	0.76	5.5	0.7	2.0	47.1	1089	6081	5473
	710	95	592	94.5	0.76	5.5	0.7	2.0	49.3	1231	6248	5623
YL500-10 YLKS500-10	800	104	594	94.8	0.78	5.5	0.7	2.0	68.3	1364	7091	6382
	900	117	593	94.9	0.78	5.5	0.7	2.0	75.3	1542	7362	6626
	1000	130	593	95.0	0.78	5.5	0.7	2.0	82.4	1714	7690	6921
	1120	145	593	95.1	0.78	5.5	0.6	2.0	89.4	1348	8024	7222
YL560-10 YLKS560-10	1250	158	594	95.4	0.80	5.5	0.6	2.0	124.2	1475	8950	8055
	1400	176	593	95.5	0.80	5.5	0.6	2.0	129.9	1667	9415	8474
	1600	202	594	95.5	0.80	5.5	0.6	2.0	135.8	1911	9873	8886
	1800	226	594	95.6	0.80	5.5	0.6	2.0	141.4	2161	10369	9332
YL630-10 YLKS630-10	2000	251	594	95.8	0.80	5.5	0.6	2.0	215.8	2342	11763	10587
	2240	277	594	95.9	0.81	5.5	0.6	2.0	235.3	2630	12315	11084
	2500	309	594	96.0	0.81	5.5	0.6	2.0	264.6	2933	13387	12048
	2800	346	594	96.1	0.81	5.5	0.6	2.0	274.4	3307	13880	12492
Синхронная скорость 500 об/мин												
YL450-12 YLKS450-12	400	60	494	93.9	0.68	5.5	0.7	2.0	40.8	995	5617	5055
	450	68	494	93.9	0.68	5.5	0.7	2.0	42.8	1122	5759	5183
	500	75	494	94.3	0.68	5.5	0.6	2.0	47.1	877	6057	5451
	560	84	494	94.4	0.68	5.5	0.6	2.0	49.3	986	6223	5601
YL500-12 YLKS500-12	630	92	494	94.5	0.70	5.5	0.6	2.0	68.3	1097	7078	6370
	710	103	494	94.5	0.70	5.5	0.6	2.0	75.3	1238	7416	6674
	800	116	494	94.8	0.70	5.5	0.6	2.0	82.4	1397	7717	6945

Модель	Ном. мощность	Ном. ток	Частота вращения	КПД	Коэф. мощности	Ипуск/ Iном	Мпуск/ Mном	Mmax/ Mном	Момент инерции двигателя	Момент инерции нагрузки	Масса	
	кВт	А	об/мин	η%	COSφ	Ist	Mst	Mmax	кг*м ²	кг*м ²	кг	
	900	130	494	94.9	0.70	5.5	0.6	2.0	89.4	1575	8046	7241
YL560-12 YLKS560-12	1000	133	494	95.0	0.76	5.5	0.6	2.0	124.5	1725	8799	7919
	1120	149	494	95.0	0.76	5.5	0.6	2.0	135.6	1936	9248	8323
	1250	166	494	95.2	0.76	5.5	0.6	2.0	146.5	2165	9736	8762
	1400	186	494	95.3	0.76	5.5	0.6	2.0	158.0	2431	10209	9188
YL630-12 YLKS630-12	1600	207	495	95.3	0.78	5.5	0.6	2.0	207.7	2739	11529	10376
	1800	233	495	95.4	0.78	5.5	0.6	2.0	227.3	3088	12141	10926
	2000	258	495	95.6	0.78	5.5	0.6	2.0	247.0	3436	12678	11410
	2240	289	495	95.7	0.78	5.5	0.6	2.0	266.0	3859	13281	11953

Таблица 19. Параметры производительности двигателей серии YLKS, YL напряжением 10 кВ

Модель	Ном. мощность	Ном. ток	Частота вращения	КПД	Коэф. мощности	Ипуск/ Iном	Мпуск/ Mном	Mmax/ Mном	Момент инерции двигателя	Момент инерции нагрузки	Масса	
	кВт	А	об/мин	η%	COSφ	Ist	Mst	Mmax	кг*м ²	кг*м ²	кг	
Синхронная скорость 1500 об/мин												
YL400-4 YLKS400-4	315	23	1484	93.8	0.83	6.5	0.8	2.0	8.3	108	3675	3308
	355	26	1484	93.9	0.83	6.5	0.8	2.0	9.0	122	3675	3308
	400	30	1484	94.0	0.83	6.5	0.8	2.0	9.7	138	3802	3422
	450	33	1483	94.4	0.83	6.5	0.8	2.0	10.4	156	3802	3422
	500	36	1487	94.5	0.86	6.5	0.8	2.0	10.9	173	3940	3546
	560	40	1486	94.7	0.86	6.5	0.8	2.0	11.8	194	4060	3654
	630	45	1486	94.9	0.86	6.5	0.8	2.0	13.5	218	4216	3795
	710	50	1487	95.4	0.86	6.5	0.8	2.0	14.3	246	4339	3905
YL450-4 YLKS450-4	800	56	1489	95.5	0.86	6.5	0.8	2.0	23.9	269	5426	4883
	900	63	1488	95.6	0.86	6.5	0.8	2.0	25.5	305	5581	5023
	1000	69	1488	95.7	0.87	6.5	0.8	2.0	28.4	338	5715	5143
	1120	78	1488	95.8	0.87	6.5	0.8	2.0	29.9	381	6000	5400
YL500-4 YLKS500-4	1250	86	1488	96.0	0.87	6.5	0.7	2.0	42.8	314	7152	6436
	1400	97	1488	96.1	0.87	6.5	0.7	2.0	45.0	354	7358	6622
	1600	109	1489	96.2	0.88	6.5	0.7	2.0	47.3	409	7563	6806
	1800	123	1487	96.3	0.88	6.5	0.7	2.0	51.9	462	7907	7117
YL560-4 YLKS560-4	2000	136	1492	96.5	0.88	6.5	0.7	2.0	80.6	487	9022	8120
	2240	152	1492	96.6	0.88	6.5	0.7	2.0	90.3	545	9549	8594
	2500	170	1491	96.6	0.88	6.5	0.7	2.0	100.0	610	10072	9065
	2800	190	1491	96.6	0.88	6.5	0.6	2.0	104.7	464	10587	9528
YL630-4 YLKS630-4	3150	214	1491	96.7	0.88	6.5	0.6	2.0	131.9	508	12441	11197
	3550	238	1492	96.7	0.89	6.5	0.6	2.0	144.9	575	13056	11750
	4000	268	1491	96.7	0.89	6.5	0.6	2.0	158.0	654	13707	12336
	4500	302	1491	96.7	0.89	6.5	0.6	2.0	171.0	742	14343	12909
Синхронная скорость 1000 об/мин												
YL400-6 YLKS400-6	250	19	987	93.0	0.80	6	0.8	2.0	13.2	195	3675	3308
	280	22	988	93.2	0.80	6	0.8	2.0	13.2	220	3675	3308
	315	24	987	93.5	0.80	6	0.8	2.0	14.3	248	3822	3440
	355	27	986	93.7	0.80	6	0.8	2.0	15.3	281	3822	3440
	400	30	988	93.9	0.82	6	0.8	2.0	17.7	315	3989	3590
	450	34	988	94.0	0.82	6	0.8	2.0	18.8	356	4104	3694
	500	37	987	94.5	0.82	6	0.8	2.0	21.1	396	4337	3903
	560	42	987	94.6	0.82	6	0.8	2.0	22.2	445	4453	4007
YL450-6 YLKS450-6	630	46	988	94.9	0.83	6	0.8	2.0	31.0	493	5329	4796
	710	51	989	95.0	0.84	6	0.8	2.0	34.4	555	5680	5112
	800	58	989	95.2	0.84	6	0.8	2.0	36.1	628	5791	5212
	900	65	989	95.4	0.84	6	0.8	2.0	37.8	710	5951	5356
YL500-6 YLKS500-6	1000	72	990	95.5	0.84	6	0.8	2.0	57.1	772	6962	6266
	1120	79	990	95.7	0.85	6	0.8	2.0	60.1	868	7122	6409
	1250	89	990	95.9	0.85	6	0.8	2.0	66.2	970	7437	6693
	1400	99	990	96.1	0.85	6	0.8	2.0	72.3	1088	7673	6906
	1600	112	993	96.2	0.86	6	0.8	2.0	97.6	1220	9021	8119

Модель	Ном. мощность	Ном. ток	Частота вращения	КПД	Коэф. мощности	Ипуск/ Iном	Мпуск/ Mном	Mmax/ Mном	Момент инерции двигателя	Момент инерции нагрузки	Масса	
	кВт	А	об/мин	η%	COSφ	Ist	Mst	Mmax	кг*м ²	кг*м ²	кг	
YL560-6	1800	126	993	96.2	0.86	6	0.8	2.0	106.6	1376	9493	8543
YLKS560-6	2000	139	993	96.3	0.86	6	0.8	2.0	115.7	1532	9975	8977
	2240	156	993	96.3	0.86	6	0.7	2.0	124.5	1311	10505	9455
YL630-6	2500	174	993	96.3	0.86	6	0.7	2.0	189.4	1412	12007	10806
	2800	195	993	96.4	0.86	6	0.7	2.0	207.1	1587	12593	11333
	3150	217	993	96.5	0.87	6	0.7	2.0	224.8	1793	13194	11875
	3550	244	993	96.6	0.87	6	0.7	2.0	242.4	2032	13647	12283
Синхронная скорость 750 об/мин												
YL400-8	315	26	739	93.5	0.75	5.5	0.8	2.0	17.7	451	3953	3557
	355	29	739	93.7	0.75	5.5	0.8	2.0	18.8	509	4065	3658
	400	33	738	93.8	0.75	5.5	0.8	2.0	21.1	575	4294	3864
	450	37	738	93.9	0.75	5.5	0.8	2.0	22.2	649	4408	3967
YL450-8	500	39	740	94.4	0.78	5.5	0.8	2.0	34.4	707	5591	5032
	560	44	740	94.5	0.78	5.5	0.8	2.0	36.1	795	5726	5153
	630	49	740	94.9	0.79	5.5	0.7	2.0	37.8	689	5886	5297
	710	55	740	95.0	0.79	5.5	0.7	2.0	39.5	780	6057	5451
YL500-8	800	61	743	95.2	0.79	5.5	0.7	2.0	60.1	855	7008	6307
	900	69	743	95.3	0.79	5.5	0.7	2.0	66.2	964	7396	6657
	1000	77	743	95.5	0.79	5.5	0.7	2.0	72.3	1072	7786	7007
	1120	86	743	95.6	0.79	5.5	0.7	2.0	78.4	1203	8169	7352
YX560-8	1250	92	743	95.8	0.82	5.5	0.7	2.0	117.4	1313	8960	8064
	1400	102	743	95.8	0.83	5.5	0.7	2.0	128.4	1474	9447	8502
	1600	116	743	95.8	0.83	5.5	0.7	2.0	138.9	1692	9919	8927
	1800	131	743	95.8	0.83	5.5	0.7	2.0	149.6	1910	10393	9354
YL630-8	2000	145	744	95.9	0.83	5.5	0.7	2.0	200.7	2082	12090	10881
	2240	161	743	95.9	0.84	5.5	0.7	2.0	218.6	2345	12630	11367
	2500	179	744	96.0	0.84	5.5	0.7	2.0	236.6	2617	12685	11417
	2800	200	743	96.1	0.84	5.5	0.7	2.0	254.5	2950	13234	11910
Синхронная скорость 600 об/мин												
YL400-10	250	22	592	92.7	0.70	5.5	0.8	2.0	22.5	557	4048	3643
	280	25	592	93.1	0.70	5.5	0.8	2.0	25.2	624	4176	3758
	315	28	592	93.4	0.70	5.5	0.8	2.0	25.2	705	4292	3863
	355	31	591	93.5	0.70	5.5	0.8	2.0	26.6	799	4190	3771
YL450-10	400	33	592	93.6	0.74	5.5	0.8	2.0	40.8	886	5509	4958
	450	37	592	93.8	0.75	5.5	0.8	2.0	45.0	998	5806	5226
	500	41	592	94.0	0.75	5.5	0.8	2.0	47.1	1112	5961	5365
	560	45	592	94.1	0.76	5.5	0.8	2.0	49.3	1249	6127	5514
YL500-10	630	50	594	94.3	0.77	5.5	0.7	2.0	68.3	1060	6958	6262
	710	56	593	94.5	0.78	5.5	0.7	2.0	75.3	1200	7331	6598
	800	62	593	94.9	0.78	5.5	0.7	2.0	75.3	1362	7716	6944
	900	70	593	95.1	0.78	5.5	0.7	2.0	82.4	1535	8095	7286
YL560-10	1000	78	594	95.1	0.78	5.5	0.7	2.0	89.4	1701	8591	7732
	1120	85	594	95.2	0.80	5.5	0.7	2.0	132.4	1873	9032	8129
	1250	95	594	95.3	0.80	5.5	0.7	2.0	137.9	2100	9502	8552

Модель	Ном. мощность	Ном. ток	Частота вращения	КПД	Коэф. мощности	Ипуск/ Ином	Мпуск/ Мном	Мmax/ Мном	Момент инерции двигателя	Момент инерции нагрузки	Масса	
	кВт	А	об/мин	η%	COSφ	Ist	Mst	Mmax	кг*м ²	кг*м ²	кг	
	1400	106	594	95.3	0.80	5.5	0.7	2.0	143.2	2364	9973	8976
YL630-10 YLKS630-10	1600	121	595	95.3	0.80	5.5	0.7	2.0	206.1	2649	11386	10247
	1800	136	594	95.4	0.80	5.5	0.7	2.0	225.6	2997	11963	10767
	2000	149	594	95.6	0.81	5.5	0.7	2.0	245.1	3336	12493	11243
	2240	167	594	95.7	0.81	5.5	0.7	2.0	264.6	3746	13080	11772
Синхронная скорость 500 об/мин												
YL450-12 YLKS450-12	315	31	494	93.1	0.64	5.5	0.7	2.0	40.8	775	5509	4958
	355	34	494	93.2	0.64	5.5	0.7	2.0	42.8	876	5603	5042
	400	39	494	93.4	0.64	5.5	0.7	2.0	47.1	988	5949	5354
	450	43	493	93.5	0.64	5.5	0.6	2.0	49.3	786	6091	5482
YL500-12 YLKS500-12	500	47	495	93.9	0.66	5.5	0.6	2.0	68.3	853	6932	6239
	560	52	495	94.1	0.66	5.5	0.6	2.0	75.3	956	7317	6585
	630	58	495	94.3	0.66	5.5	0.6	2.0	82.4	1078	7689	6920
	710	66	494	94.5	0.66	5.5	0.6	2.0	89.4	1224	8074	7266
YL560-12 YLKS560-12	800	66	494	94.8	0.74	5.5	0.6	2.0	124.5	1355	8661	7795
	900	74	494	94.8	0.74	5.5	0.6	2.0	129.9	1534	8904	8014
	1000	82	494	94.8	0.74	5.5	0.6	2.0	141.3	1708	9359	8423
	1120	92	494	94.8	0.74	5.5	0.6	2.0	152.3	1919	9813	8832
YX630-12 YXKS630-12	1250	103	495	94.9	0.74	5.5	0.6	2.0	207.7	2094	11361	10225
	1400	113	495	95.0	0.75	5.5	0.6	2.0	227.3	2351	11948	10753
	1600	130	495	95.1	0.75	5.5	0.6	2.0	237.1	2710	12179	10961
	1800	146	495	95.2	0.75	5.5	0.6	2.0	256.9	3058	12761	11485

■ Габаритные и установочные размеры

Установочные и габаритные размеры двигателя указаны в таблицах 20–22, а обозначения размеров указаны на рисунках 1–3.

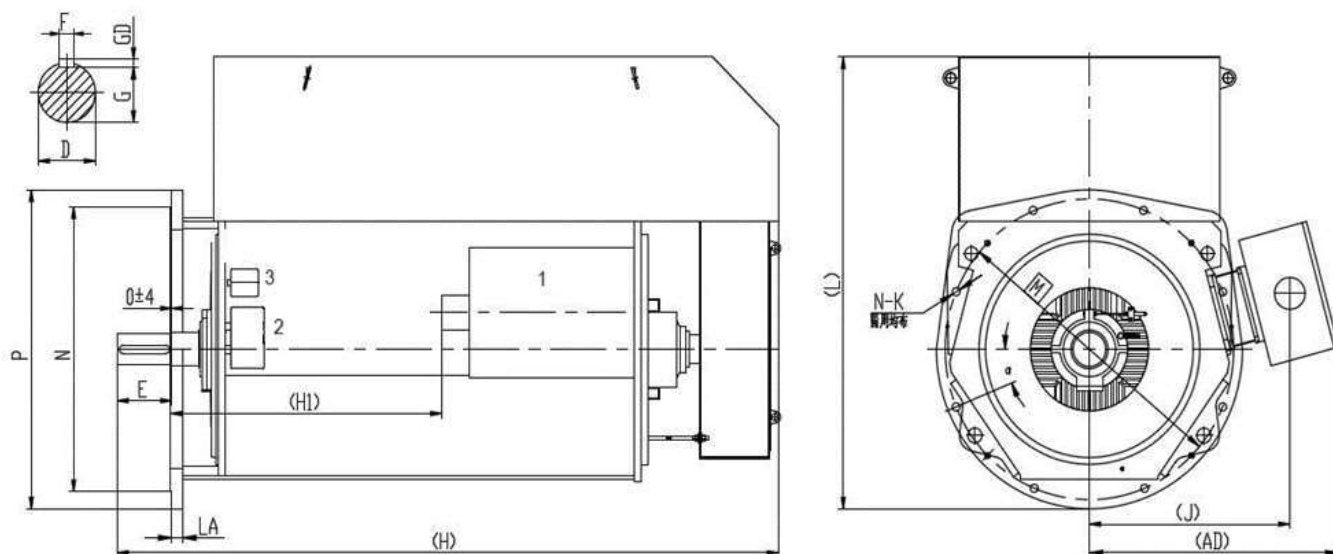


Рис. 1 Установочные размеры двигателей серии YLKK (поз.1 – главная коробка выводов, поз.2 – коробка выводов термодатчиков, поз.3 - коробка выводов обогревателя)

Таблица 20. Установочные и габаритные размеры двигателей серии YLKK

Габарит и число полюсов	N	P	LA	E	D	G	F	M	AD
YLKK400-6~12P	φ1050	φ1150	40	210	φ110	100	28	φ1100	1040
YLKK450-4~12P	φ1200	φ1300	40	250	φ130	119	32	φ1250	1086
YLKK500-4~12P	φ1250	φ1400	50	250	φ140	128	36	φ1320	1140
YLKK560-4P	φ1400	φ1600	65	300	φ160	147	40	φ1500	1270
YLKK560-6~12P	φ1400	φ1600	65	300	φ180	165	45	φ1500	1270
YLKK630-4~12P	φ1560	φ1760	65	350	φ200	185	45	φ1660	1395
Габарит и число полюсов	J	n	K	α	H	H1	L	GD	
YLKK400-6~12P	840	8	φ28	22.5°	2465	860	1600	16	
YLKK450-4~12 P	880	8	φ28	22.5°	2770	1125	1820	18	
YLKK500-4~12P	920	8	φ35	22.5°	3025	1235	1983	20	
YLKK560-4P	1035	12	φ48	30°	3360	1325	2220	22	
YLKK560-6~12P	1035	12	φ48	30°	3360	1325	2220	25	
YLKK630-4~12P	1135	12	φ48	30°	3720	1430	2590	25	

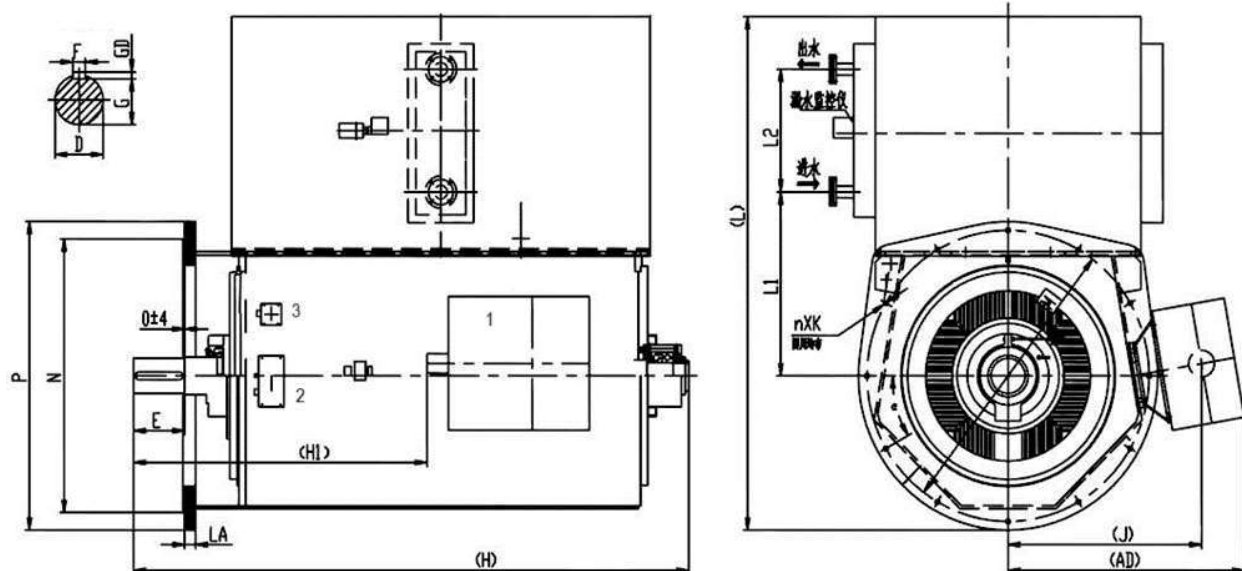


Рис. 2-1. Установочные размеры двигателей серии YLKS (поз.1 – главная коробка выводов, поз.2 – коробка выводов термодатчиков, поз.3 - коробка выводов обогревателя)

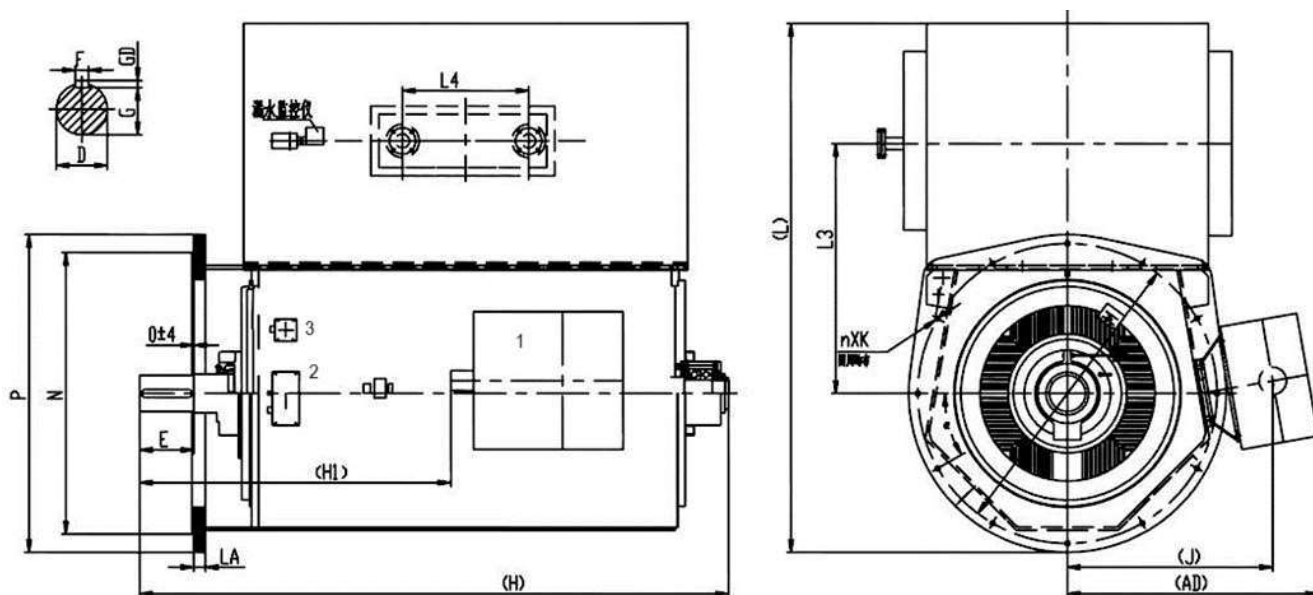


Рис. 2-2. Установочные размеры двигателей серии YLKS (поз.1 – главная коробка выводов, поз.2 – коробка выводов термодатчиков, поз.3 - коробка выводов обогревателя)

Таблица 21. Установочные и габаритные размеры двигателей серии YLKS

Габарит и число полюсов	N	P	LA	E	D	G	F	M	AD	J	n
YLKS400-6~12P	φ1050	φ1150	40	210	φ110	100	28	φ1100	1040	840	8
YLKS450-4~12P	φ1200	φ1300	40	250	φ130	119	32	φ1250	1086	880	8
YLKS500-4~12P	φ1250	φ1400	50	250	φ140	128	36	φ1320	1140	920	8
YLKS560-4P	φ1400	φ1600	65	300	φ160	147	40	φ1500	1270	1035	12
YLKS560-6~12P	φ1400	φ1600	65	300	φ180	165	45	φ1500	1270	1035	12
YLKS630-4P	φ1560	φ1760	65	350	φ200	185	45	φ1660	1395	1135	12
YLKS630-6~12P	φ1560	φ1760	65	350	φ200	185	45	φ1660	1395	1135	12

Таблица 21. Установочные и габаритные размеры двигателей серии YLKS (продолж)

Габарит и число полюсов	K	α	H	H1	L	GD	L1	L2	L3	L4
YLKS400-6~12P	$\varnothing 28$	22.5°	2140	860	1485	16	500	698	-	-
YLKS450-4~12P	$\varnothing 28$	22.5°	2530	1125	1690	18	550	773	-	-
YLKS500-4~12P	$\varnothing 35$	22.5°	2660	1235	1855	20	650	851	-	-
YLKS560-4P	$\varnothing 48$	30°	2900	1325	2040	22	-	-	1314	800
YLKS560-6~12P	$\varnothing 48$	30°	2900	1325	2070	25	939	700	-	-
YLKS630-4P	$\varnothing 48$	30°	3300	1430	2210	25	-	-	1438	800
YLKS630-6~12P	$\varnothing 48$	30°	3300	1430	2225	25	1053	700	-	-

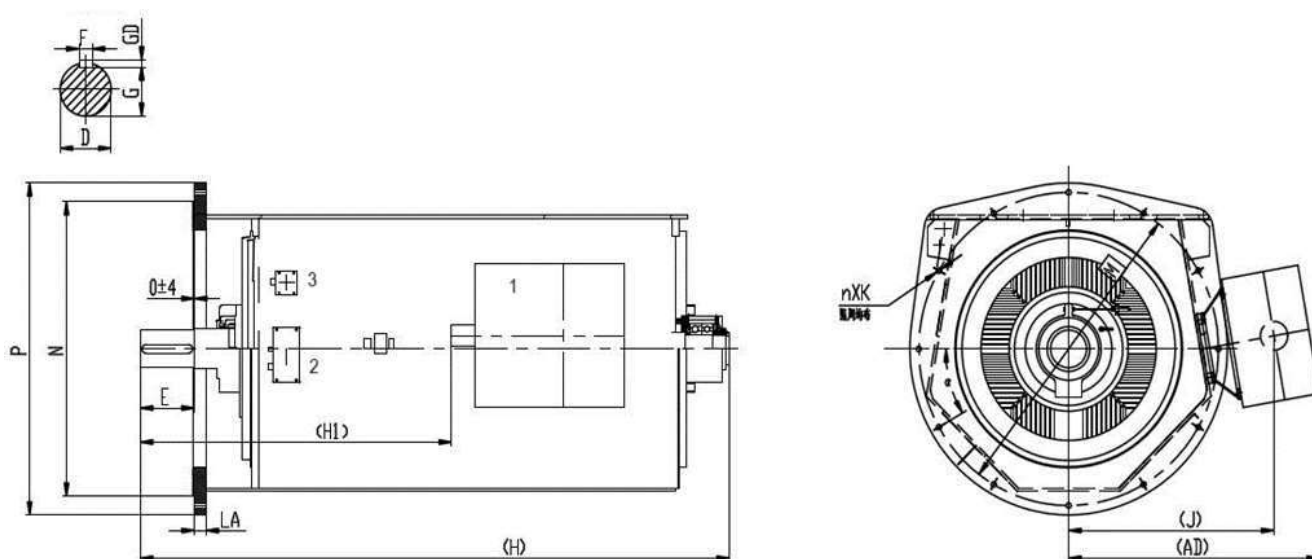


Рис. 3 Установочные размеры двигателей серии YL (поз.1 – главная коробка выводов, поз.2 – коробка выводов термодатчиков, поз.3 - коробка выводов обогревателя)

Таблица 22. Установочные и габаритные размеры двигателей серии YL

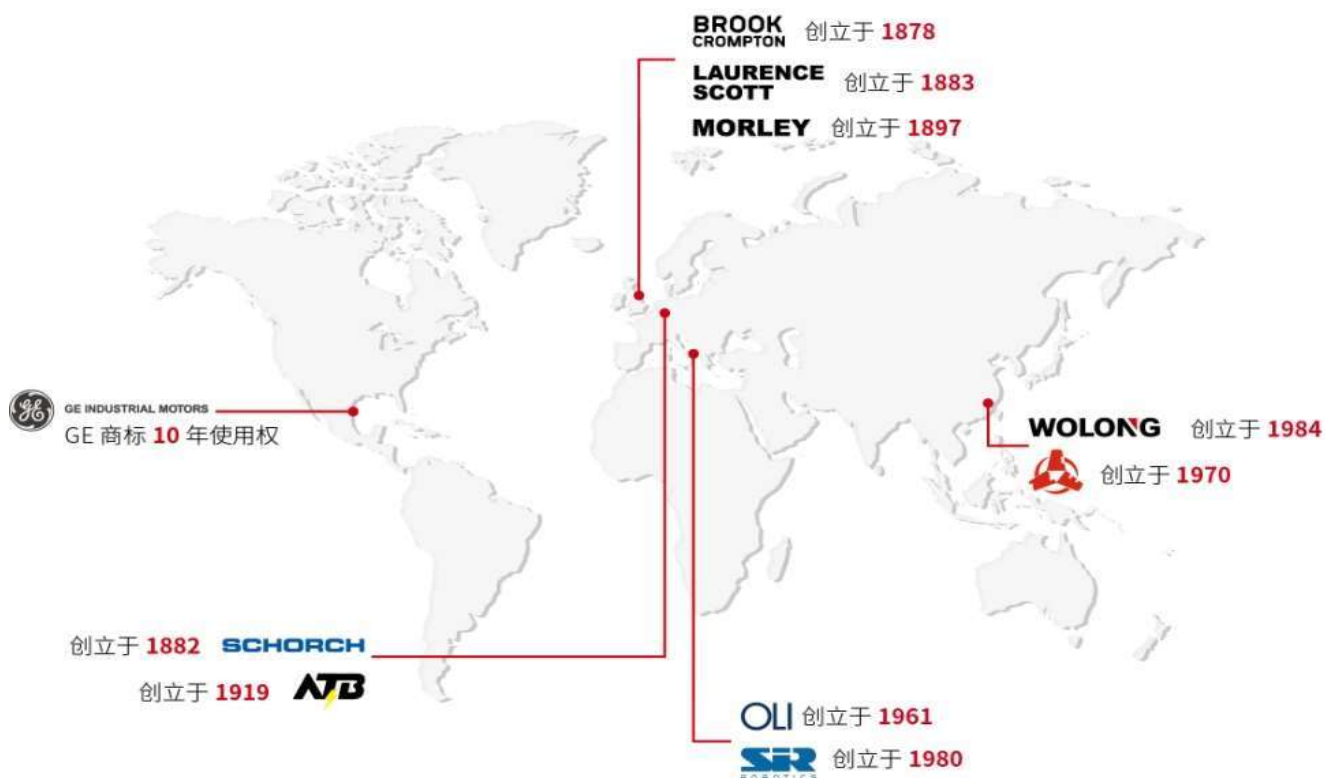
Габарит и число полюсов	N	P	LA	E	D	G	F	M	AD	J	n
YL400-6~12P	$\varnothing 1050$	$\varnothing 1150$	40	210	$\varnothing 110$	100	28	$\varnothing 1100$	1040	840	8
YL450-4~12P	$\varnothing 1200$	$\varnothing 1300$	40	250	$\varnothing 130$	119	32	$\varnothing 1250$	1086	880	8
YL500-4~12P	$\varnothing 1250$	$\varnothing 1400$	50	250	$\varnothing 140$	128	36	$\varnothing 1320$	1140	920	8
YL560-4~12P	$\varnothing 1400$	$\varnothing 1600$	65	300	$\varnothing 180$	165	45	$\varnothing 1500$	1270	1035	12
YL630-4~12P	$\varnothing 1560$	$\varnothing 1760$	65	350	$\varnothing 200$	185	45	$\varnothing 1660$	1395	1135	12

Габарит и число полюсов	K	α	H	H1	GD
YL400-6~12P	$\varnothing 28$	22.5°	2140	860	16
YL450-4~12P	$\varnothing 28$	22.5°	2530	1125	18
YL500-4~12P	$\varnothing 35$	22.5°	2660	1235	20
YL560-4~12P	$\varnothing 48$	30°	2900	1325	25
YL630-4~12P	$\varnothing 48$	30°	3300	1430	25

■ О компании Wolong

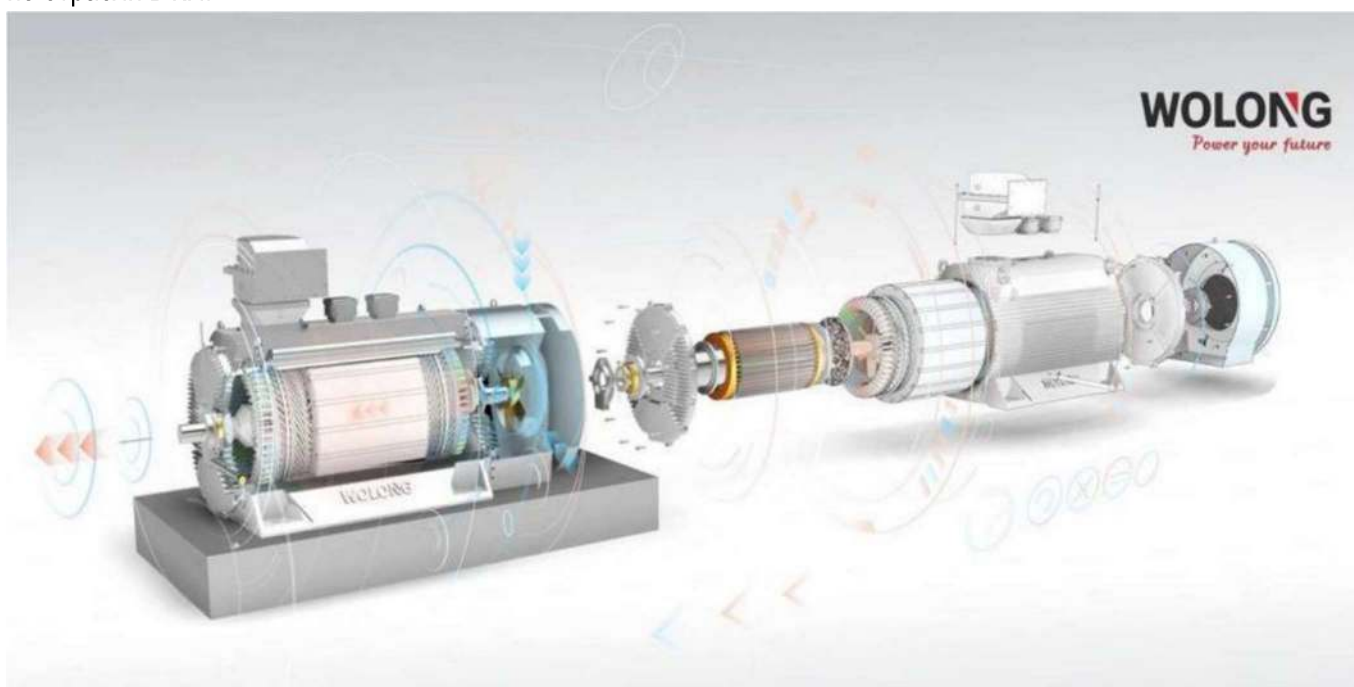
Краткая информация о компании Wolong

Компания Wolong Group, всемирно известный производитель двигателей и приводных решений, была основана в 1984 году. После более чем 30 лет инновационного развития компания имеет 39 производственных предприятий и 4 центра исследований и разработок в Китае, Вьетнаме, Великобритании, Германии, Австрии, Италии, Польше, Сербии, Мексике и Индии, где работают более 15 000 человек. Компания производит широкий спектр двигателей, генераторов, управляющих приводов, продуктов промышленной автоматизации и т. д., предоставляя клиентам лучшие решения и услуги в области нефти и газа, нефтехимии, энергетики, горнодобывающей промышленности, железнодорожного транспорта, конструирования и строительства, охраны окружающей среды и очистки воды, автоматизации оборудования и транспортных средств на новых источниках энергии.



Wolong Electric Nanyang Explosion Protection Group Co., Ltd, КНР

Wolong Electric Nanyang Explosion-proof Group Co., Ltd. является национальной исследовательской и производственной базой взрывозащищенных двигателей, национальной базой экспорта механической и электротехнической продукции, национальным инновационным предприятием, национальным высокотехнологичным предприятием и руководящим подразделением Отделение взрывозащищенных двигателей Китайской ассоциации производителей электрооборудования. Основная продукция компании - различные типы взрывозащищенных двигателей высокого и низкого напряжения, обычные двигатели, электродвигатели/генераторы, взрывозащищенные вентиляторы, взрывозащищенные электроприборы и приборы контроля и т. д. Продукция компании используется в нефтяной, угольной, химической промышленности, металлургии, электроэнергетике, военной промышленности, атомной энергетике, портах и в других областях. Доля рынка продукции и комплексный индекс экономической выгоды входят в число лучших по отрасли в КНР.



Примечание.

Информация в этом каталоге может быть изменена в связи с усовершенствованием технологии без предварительного уведомления. Обратите внимание на изменение версии каталога.

WOLONG 卧龙
Power your future



OAP.138. 0222